

iklimSA

Türkiye'nin İklimlendirme Merkezi

JAPON  
TEKNOLOJİSİ



Japon Kalite ve  
Teknolojisi  
İklimSA Güvencesiyle



Dijital Katalog

 **MITSUBISHI**  
HEAVY INDUSTRIES, LTD.

**KLİMA**

# Teknolojisi Japon Tasarımı İtalyan





Tüketici ihtiyaçları doğrultusunda  
ZSX ve ZS serisi klimalar  
Milano'da bulunan İtalyan Dizayn  
Stüdyosu'nda tasarlanmıştır.



MITSUBISHI HEAVY INDUSTRIES TEKNOLOJİSİ  
YÜKSEK ENERJİ VERİMLİLİĞİ VE GÜVENİLİRLİĞİ İLE

# 4 MEVSİM SİZİNLE!

## Mitsubishi Heavy Industries Klimaların Sunduğu Avantajlar:

Hızlı ısıtma/soğutma fonksiyonu ile konforunuz dört mevsim garanti altında.

Yüksek enerji tasarrufu sayesinde elektrik faturası artık sorun değil.

Üstün kalite standartları ile güvenilirlik ve sağlamlık her daim sizinle.





## MÜKEMMEL ENERJİ TASARRUFU

Kapasitesi artırılmış ısı eşanjörü (ısı deęiřtiricisi) ve yüksek verimlilik saęlayan DC motor sayesinde üstün performans ve enerji tasarrufu elde edilir.



## ÇEVREYE DUYARLI

Özgün tasarımı ve yenilikçi mühendislik geliştirmeleriyle, Mitsubishi Heavy klimaların çevre duyarlılığı en üst seviyeye çıkarılmıştır.

### Kurşun İçermeyen Lehim

### R410A Kullanımı









## 3D AUTO DİKEY VE YATAY HAVA AKIMI

Tek bir tuşla bütün fan motorları kontrol edilerek, birbirinden bağımsız 3 farklı hava akışı yaratılır. Mitsubishi Heavy klimaların odanızda ulaşmadığı alan kalmaz!



## JET HAVA TEKNOLOJİSİ

Uzun Mesafeli ve Sessiz Hava Akışı  
Jet motorlarının geliştirilmesinde kullanılan aerodinamik analiz teknolojisi, Mitsubishi Heavy klimaların hava akış sistemi tasarımında da kullanılır.





## KENDİ KENDİNİ TEMİZLEME ÖZELLİĞİ

Cihazın normal çalışması bittikten sonra bu özellik devreye girer ve takip eden 2 saat boyunca temizleme işlemi devam eder. Kullanıcı tarafından aktif veya pasif hale getirilebilen bu fonksiyon ile küf oluşumu önlenirken aynı zamanda hava kalitesi korunur ve bu sayede cihaz parçalarının ömrü uzar.



## FOTOKATALİTİK YIKANABİLİR KOKU FİLTRESİ

Kötü kokuya neden olan moleküllerin kokusunu gidererek havayı temiz tutar. Filtrenin koku giderme özelliği suyla yıkanarak ve güneşte kurutularak yenilenebilir.



## ALERJEN FİLTRE

Alerjen filtre, polen, ev tozu, kedi vb. hayvanların üzerinde yaşayan alerjenleri parçalayarak etkisiz hale getirir. Sadece alerjenleri etkisiz hale getirmekle kalmaz; tüm bakteri çeşitlerini, küfleri ve virüsleri ortadan kaldırır. Bu sayede odanızdaki hava her zaman taze kalır.





## **FUZZY OTOMATİK MODU**

İç ve dış ortam sıcaklıklarını kullanan bir hesaplama yöntemi ile cihaz bağımsız olarak kendi çalışma modunu ve sıcaklık ayarlarını belirler, inverter frekansını otomatik olarak ayarlar.



## **YÜKSEK GÜÇ MODU**

HI POWER (Yüksek Güç) modunda cihaz 15 dakika kesintisiz çalışarak özellikle belli bir sıcaklık ayarına çabuk ulaşılmak istendiğinde performans sağlar.



## **GECE KORUMASI**

Soğuk iklim ortamında cihazınız, evde olmadığınızda bile konforlu bir ortam sağlayabilir. Klmanız içeriği 10°C'de tutar.

## OTOMATİK KAPANMA

Odada insan olmadığı zamanlarda klima çalışmayı otomatik olarak durdurur.



## EKO ÇALIŞMA

Otomatik enerji tasarruf kontrolü, iç üniteye bulunan hareket sensörleri ile insan hareketlerini algılayarak, klima çalışma modunu buna göre ayarlar.



## SESSİZ ÇALIŞMA

Bu fonksiyon seçildiğinde dış ünite sesi maksimum 3 dB(A) ile standart nominal değerinin çok altında çalışır.



# DIAMOND SERİ

SRK-ZSX-W(S)

## Hava Temizleme Fonksiyonları



## Bakım ve Koruma Fonksiyonları



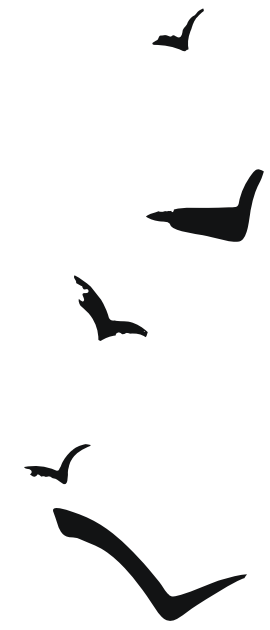
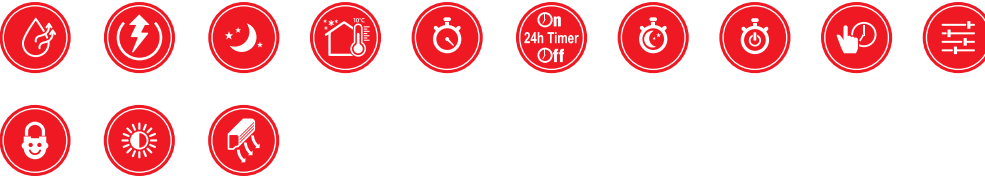
## Enerji Koruma Fonksiyonları



## Konforlu Hava Akış Fonksiyonları



## Kolaylık ve Ekonomi Fonksiyonları





## SRK-ZSX-W(S) / WT(ST)

### Teknik Özellikler

Fonksiyon		Birim	Model				
İç Ünite			SRK25ZSX-W, -WT	SRK35ZSX-W, -WT	SRK50ZSX-W, -WT		
Dış Ünite			SRC25ZSX-S	SRC35ZSX-S	SRC50ZSX-S		
Güç Kaynağı			1Ph, 220 - 240, 50Hz				
Enerji Sınıfı	Soğutma/Isıtma (Ortalama)		A+++ / A+++	A+++ / A+++	A++ / A++		
	Soğutma/Isıtma (Daha Sıcak Bölgeler)		- / A+++	- / A+++	- / A+++		
Kapasite Soğutma (Min~Max)		BTU/h	8.530 (3.070-12.624)	11.942 (3.070-14.671)	17.060 (3.412-19.789)		
Kapasite Isıtma (Min~Max)		BTU/h	10.918 (2.729-19.789)	14.671 (2.729-22.519)	20.472 (2.047-27.637)		
Enerji Tüketimi		Soğutma/Isıtma	kW	0.44 / 0.59	0.78 / 0.90	1.30 / 1.36	
SEER/SCOP		Ortalama		9.6 / 5.2	9.2 / 5.1	8.2 / 4.7	
Çalışma Akımı		A		9	9	15	
Ses Güç Seviyesi	İç Ünite	Soğutma/Isıtma		55 / 56	58 / 58	59 / 62	
	Dış Ünite	Soğutma/Isıtma		57 / 58	61 / 62	63 / 63	
Ses Basınç Seviyesi	İç Ünite	Soğutma (Y/O/D/ÇD)		39 / 33 / 25 / 19	43 / 35 / 26 / 19	44 / 39 / 31 / 22	
		Isıtma (Y/O/D/ÇD)		40 / 34 / 27 / 19	41 / 35 / 28 / 19	46 / 41 / 33 / 23	
	Dış Ünite	Soğutma/Isıtma		44 / 45	48 / 47	50 / 49	
Hava Debisi	İç Ünite	Soğutma (Y/O/D/ÇD)		12.2 / 10.0 / 6.7 / 5.0	13.1 / 10.8 / 7.3 / 5.0	14.3 / 12.4 / 7.8 / 5.4	
		Isıtma (Y/O/D/ÇD)		12.8 / 11.0 / 7.8 / 5.4	13.9 / 11.8 / 8.6 / 5.4	17.3 / 14.3 / 9.8 / 6.2	
	Dış Ünite	Soğutma/Isıtma		31.0 / 31.0	36.0 / 31.0	39.0 / 33.0	
Boyutlar	İç Ünite	Yükseklik X Genişlik X Derinlik		305 x 920 x 220			
	Dış Ünite			640 x 800 (+71) x 290			
Net Ağırlık		İç Ünite/Dış Ünite		13.0 / 43.0		13.0 / 45.0	
Soğutucu		Tipi/GWP		R410A / 2088			
		Gaz Şarjı		kg/TCO2Eq		1.45 / 3.028	1.50 / 3.132
Bağlanış Boru Çapları		Sıvı/Gaz		ø mm		6.35 (1/4") / 9.52 (3/8")	6.35 (1/4") / 12.7 (1/2")
Maksimum Borulama Uzunluğu		m		Max.25		Max.30	
Maksimum Kot Farkı		Dış Ünite Yüksek/Alçak		m		Max.15 / Max.15	Max.20 / Max.20
Dış Ortam Çalışma Sıcaklık Aralığı		Soğutma		°C			-15~46
		Isıtma					-20~24
Temizleme Filtreleri				Alerjen Filtre x 1, Fotokatalitik Yıkabilir Koku Filtresi x 1			

# DIAMOND SERİ

## SRK-ZR-W(S)

### Hava Temizleme Fonksiyonları



### Konforlu Hava Akış Fonksiyonları



### Kolaylık ve Ekonomi Fonksiyonları



### Bakım ve Koruma Fonksiyonları



### Enerji Koruma Fonksiyonları



## SRK-ZM-S

### Hava Temizleme Fonksiyonları



### Konforlu Hava Akış Fonksiyonları



### Kolaylık ve Ekonomi Fonksiyonları



### Bakım ve Koruma Fonksiyonları



### Enerji Koruma Fonksiyonları





R410A

INVERTER



SRK-ZR-W(S)



SRK-ZM-S

ECO

## Teknik Özellikler

Fonksiyon		Birim	Model			
İç Ünite			SRK63ZR-W	SRK71ZR-W	SRK71ZM-S	
Dış Ünite			SRC63ZR-S	SRC71ZR-S	FDC71VNP	
Güç Kaynağı			1 Phase, 220 - 240V, 50Hz			
Enerji Sınıfı	Soğutma/Isıtma (Ortalama)		A++/A++	A++/A+	A++/A+	
	Soğutma/Isıtma (Daha Sıcak Bölgeler)		-/A+++	-/A+++	-/-	
Kapasite Soğutma (Min~Max)		BTU/h	21.495 (4.094-24.225)	24.225 (7.847-26.272)	24.225 (4.776-24.225)	
Kapasite Isıtma (Min~Max)		BTU/h	24.225 (2.729-30.708)	27.296 (6.824-34.120)	24.225 (3.412-24.225)	
Enerji Tüketimi		Soğutma/Isıtma	kW	1.85 / 1.74	2.05 / 2.06	2.36 / 1.88
SEER/SCOP		Ortalama		7.6 / 4.7	7.2 / 4.5	6.60 / 4.47
Çalışma Akımı			A	14.5	17	14.5
Ses Güç Seviyesi	İç Ünite	Soğutma/Isıtma	dB(A)	58 / 58	58 / 60	60 / 67
	Dış Ünite	Soğutma/Isıtma		67 / 66	65 / 63	61 / 67
Ses Basınç Seviyesi	İç Ünite	Soğutma (Y/O/D/ÇD)		44 / 39 / 35 / 25	44 / 41 / 37 / 25	49 / 45 / 39 / 26
		Isıtma (Y/O/D/ÇD)		44 / 38 / 34 / 28	46 / 39 / 35 / 28	46 / 43 / 38 / 35
	Dış Ünite	Soğutma/Isıtma	54 / 54	53 / 51	54 / 54	
Hava Debisi	İç Ünite	Soğutma (Y/O/D/ÇD)	m³/min	20.5 / 18.1 / 15.7 / 10.4	20.5 / 18.6 / 16.2 / 10.4	19.5 / 17.5 / 14.0 / 8.0
		Isıtma (Y/O/D/ÇD)		23.5 / 19.0 / 16.5 / 13.1	25.5 / 19.8 / 17.3 / 13.3	21.5 / 19.5 / 15.5 / 14.0
	Dış Ünite	Soğutma/Isıtma		41.5 / 41.5	55 / 43.5	36 / 36
Boyutlar	İç Ünite	Yükseklik X Genişlik X Derinlik	mm	339 x 1197 x 262		318 x 1098 x 248
	Dış Ünite			640 x 800 (+71) x 290	750 x 880 (+88) x 340	640 x 800 (+71) x 290
Net Ağırlık	İç Ünite/Dış Ünite	kg	15.5 / 45.0	15.5 / 57.0	15.5 / 45.0	
Soğutucu	Tipi/GWP		R410A / 2088			
	Gaz Şarjı	kg/TCO2Eq	1.55 / 3.236	1.8 / 3.758	1.6	
Bağlantı Boru Çapları	Sıvı/Gaz	ø mm	6.35 (1/4") / 12.7 (1/2")	6.35 (1/4") / 15.88 (5/8")	6.35 (1/4") / 12.7 (1/2")	
Maksimum Borulama Uzunluğu		m	Max.30			
Maksimum Kot Farkı	Dış Ünite Yüksek/Alçak	m	Max.20 / Max.20			
Dış Ortam Çalışma Sıcaklık Aralığı	Soğutma	°C	-15~46			
	Isıtma		-15~24			
Temizleme Filtreleri			Alerjen Filtre x 1, Fotokatalitik Yıkabilir Koku Filtresi x 1			

# PREMIUM SERİ

SRK-ZS-W(S)/WT(ST)

## Bakım ve Koruma Fonksiyonları



## Konforlu Hava Akış Fonksiyonları



## Enerji Koruma Fonksiyonları



## Hava Temizleme Fonksiyonları



## Kolaylık ve Ekonomi Fonksiyonları



R410A

INVERTER



SRK-ZS-W(S)/WT(ST)

## Teknik Özellikler

Fonksiyon		Birim	Model			
İç Ünite			SRK25ZS-W,-WT	SRK35ZS-W,-WT	SRK50ZS-W,-WT	
Dış Ünite			SRC25ZS-S	SRC35ZS-S	SRC50ZS-S	
Güç Kaynağı			1Ph, 220 - 240, 50Hz			
Enerji Sınıfı	Soğutma/Isıtma (Ortalama)		A++/A++	A++/A++	A++/A+	
	Soğutma/Isıtma (Daha Sıcak Bölgeler)		-/A+++	-/A+++	-/A++	
Kapasite Soğutma (Min~Max)		BTU/h	8.530 (3.412-10.236)	11.942 (3.412-12.965)	17.060 (5.800-18.766)	
Kapasite Isıtma (Min~Max)		BTU/h	10.918 (3.070-15.012)	13.648 (3.070-16.377)	19.789 (5.459-22.519)	
Enerji Tüketimi		Soğutma/Isıtma	kW	0.62 / 0.80	1.01 / 1.00	1.56 / 1.59
SEER/SCOP		Ortalama	7.80 / 4.60			6.26 / 4.20
Çalışma Akımı		A	9	9	14.5	
Ses Güç Seviyesi	İç Ünite	Soğutma/Isıtma	dB(A)	52 / 55	56 / 58	58 / 59
	Dış Ünite	Soğutma/Isıtma		58 / 58	62 / 61	62 / 63
Ses Basınç Seviyesi	İç Ünite	Soğutma (Y/O/D/ÇD)		36 / 28 / 23 / 19	40 / 30 / 26 / 19	45 / 36 / 28 / 22
		Isıtma (Y/O/D/ÇD)		39 / 30 / 24 / 19	41 / 36 / 25 / 19	45 / 37 / 31 / 24
	Dış Ünite	Soğutma/Isıtma		46 / 46	50 / 48	51 / 53
		Soğutma (Y/O/D/ÇD)		9.9 / 8.0 / 5.9 / 5.0	11.3 / 8.7 / 7.0 / 5.0	12.1 / 9.9 / 7.4 / 5.9
Hava Debisi	İç Ünite	Isıtma (Y/O/D/ÇD)	11.3 / 8.7 / 6.7 / 5.9	12.3 / 11.0 / 7.0 / 5.9	13.9 / 11.2 / 9.1 / 7.4	
		Soğutma/Isıtma	27.4 / 23.6	31.5 / 27.8	32.8 / 32.8	
	Dış Ünite	Soğutma/Isıtma				
Boyutlar	İç Ünite	Yükseklik X Genişlik X Derinlik	mm	290 x 870 x 230		
	Dış Ünite			540 x 780 (+62) x 290		595 x 780 (+62) x 290
Net Ağırlık	İç Ünite/Dış Ünite	kg	9.5 / 31.5	9.5 / 34.5	10.0 / 36.5	
Soğutucu	Tipi/GWP		R410A / 2088			
	Gaz Şarjı		kg/TCO2Eq	0.75 / 1.566	0.95 / 1.984	1.25 / 2.61
Bağlanlı Boru Çapları		Sıvı/Gaz	ø mm	6.35 (1/4") / 9.52 (3/8")		6.35 (1/4") / 12.7 (1/2")
Maksimum Borulama Uzunluğu		m	Max. 20		Max. 25	
Maksimum Kot Farkı		Dış Ünite Yüksek/Alçak	m	Max. 10 / Max. 10		Max. 15 / Max. 15
Dış Ortam Çalışma Sıcaklık Aralığı	Soğutma		-15~46			
	Isıtma		-15~24			
Temizleme Filtreleri		Alerjen Filtre x 1, Fotokatalitik Yıkabilir Koku Filtresi x 1				

# SILVER SERİ

SRK-ZSP-W(S)

## Kolaylık ve Ekonomi Fonksiyonları



## Konforlu Hava Akış Fonksiyonları



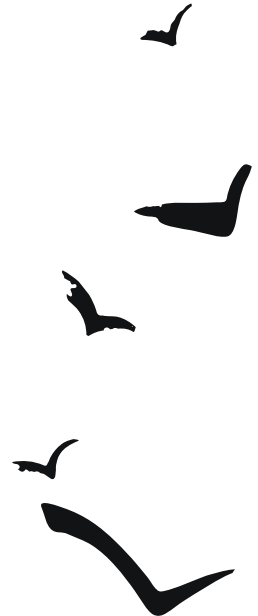
## Bakım ve Koruma Fonksiyonları



## Enerji Koruma Fonksiyonları



## Hava Temizleme Fonksiyonları





## SRK-ZSP-W(S)

### Teknik Özellikler

Fonksiyon		Birim	Model				
İç Ünite			SRK25ZSP-W	SRK35ZSP-W	SRK45ZSP-W		
Dış Ünite			SRC25ZSP-S	SRC35ZSP-S	SRC45ZSP-S		
Güç Kaynağı			1 Ph, 220 - 240V, 50Hz				
Enerji Sınıfı	Soğutma/Isıtma (Ortalama)		A/A	A++/A+	A/A		
	Soğutma/Isıtma (Daha Sıcak Bölgeler)		-/A++	-/A+++	-/A++		
Kapasite Soğutma (Min~Max)		BTU/h	8.530 (3.070-9.554)	10.918 (3.070-11.942)	15.354 (3.070-16.378)		
Kapasite Isıtma (Min~Max)		BTU/h	9.553 (2.730-13.307)	12.283 (3.070-14.672)	17.060 (2.730-19.790)		
Enerji Tüketimi		Soğutma/Isıtma	kW	0.78 / 0.755	0.995 / 0.995	1.495 / 1.385	
SEER/SCOP		Ortalama	5.50 / 3.80	6.15 / 4.0	5.38 / 3.81		
Çalışma Akımı		A	9	9	14		
Ses Güç Seviyesi	İç Ünite	Soğutma/Isıtma	dB(A)	58 / 57	59 / 58	58 / 62	
	Dış Ünite	Soğutma/Isıtma		58 / 59	60 / 60	63 / 64	
Ses Basınç Seviyesi	İç Ünite	Soğutma (Y/O/ÇD)		45 / 34 / 23	45 / 36 / 23	44 / 39 / 24	
		Isıtma (Y/O/ÇD)		43 / 34 / 26	44 / 36 / 28	48 / 41 / 30	
	Dış Ünite	Soğutma/Isıtma		47 / 45	47 / 48	51 / 51	
Hava Debisi	İç Ünite	Soğutma (Y/O/ÇD)		m <sup>3</sup> /min	10.0 / 7.3 / 4.2	9.5 / 6.8 / 4.2	9.0 / 7.2 / 3.8
		Isıtma (Y/O/ÇD)	9.5 / 7.3 / 5.2		9.6 / 7.4 / 5.5	12.0 / 9.2 / 6.2	
	Dış Ünite	Soğutma/Isıtma	26.0 / 19.7		25.4 / 20.5	35.5 / 33.5	
Boyutlar	İç Ünite	Yükseklik X Genişlik X Derinlik	mm		267 x 783 x 210		
	Dış Ünite				540 x 645 (+57) x 275		595 x 780 (+62) x 290
Net Ağırlık	İç Ünite/Dış Ünite		kg		7.0 / 25.0	7.0 / 27.0	7.5 / 40.0
Soğutucu	Tipi/GWP			R410A / 2088			
	Gaz Şarjı		kg/TCO <sub>2</sub> Eq	0.655 / 1.368	0.81 / 1.691	1.20 / 2.506	
Bağlantı Boru Çapları		Sıvı/Gaz	ø mm	6.35 (1/4") / 9.52 (3/8")		6.35 (1/4") / 12.7 (1/2")	
Maksimum Borulama Uzunluğu			m	Max. 15		Max. 25	
Maksimum Kot Farkı		Dış Ünite Yüksek/Alçak	m	Max. 10 / Max. 10		Max. 15 / Max. 15	
Dış Ortam Çalışma Sıcaklık Aralığı	Soğutma		°C	-15~46			
	Isıtma			-15~24			
Temizleme Filtreleri				-			

		ZSX	ZR	ZS	ZSP	SRF	SRR	FDTC '3	SKM	FDUM '3	FDE '3
<b>Enerji Tasarrufu</b>	Fuzzy Otomatik Modu	•	•	•	•	•	•	•	•	•	•
	Hareket Sensörü	•									
	Eko Çalışma	•									
	Otomatik Kapanma	•									
	Ekonomik Çalışma		•	•	•	•	•		•		
<b>Hava Akışı</b>	Jet Hava Teknolojisi	•	•	•	•				•		
	3D Auto	•	•	•							
	Otomatik Kanat Modu	•	•	•	•	•		•	•		•
	Kanat Hafızası	•	•	•	•	•		•	•		•
	Aşağı / Yukarı Kanat Salınımı	•	•	•	•	•		•	•		•
	Sağa / Sola Kanat Salınımı	•	•	•							
	Hava Çıkış Seçimi					•					
	Montaj Kurulum Kolaylığı	•	•	•							
<b>Hava Temizleme ve Filtre</b>	Alerjen Temizleme Modu *1	•	•	•							
	Kendi Kendini Temizleme	•	•	•	•	•		•			
	Alerjen Filtre	•	•	•		•					
	Fotokatalitik Yıkanebilir Koku Filtresi	•	•	•		•					
	Ayrılabilir İç Ünite Paneli	•	•	•	•	•					
<b>Kolaylık ve Ekonomi Fonksiyonları</b>	Nem Alma	•	•	•	•	•	•	•	•	•	•
	Yüksek Güç Modu	•	•	•	•	•	•	•	•	•	•
	Sessiz Çalışma *2	•	•	•		•	•				
	Gece Koruması	•	•	•		•	•				
	Şömine Fonksiyonu	•		•							
	Haftalık Zaman Ayarlama	•	•	•		•	•	•		•	•
	24 Saat Açma / Kapama Zaman Ayarlama				•					•	
	Uyku Modu	•	•	•	•	•	•	•	•	•	•
	ON / OFF Zamanlayıcı	•	•	•	•	•	•	•	•	•	•
	Rahat Çalışma	•	•	•	•	•	•	•	•	•	•
	Ön Çalışma	•		•		•	•				
	Çocuk Kilidi	•	•	•		•	•				
	Ayarlanabilir LED Parlaklık	•		•							
<b>Bakım ve Koruma Fonksiyonları</b>	Mikrobilgisayar Kumandalı Buz Çözme	•	•	•	•	•	•	•	•	•	•
	Arıza Teşhis	•	•	•	•	•	•	•	•	•	•
	Otomatik Yeniden Başlama	•	•	•	•	•	•	•	•	•	•
	Başlangıç Tuşu	•	•	•	•	•			•		

\*1 Multi sistem klimaların kullanılmaması durumunda geçerlidir.

\*2 Multi sistem klimalar için kullanılmaz. SCM50ZS-S1, SCM60-80ZM-S1 bağlandığında geçerlidir.

\*3 Kablosuz kumanda kontrolü için geçerlidir.

## FONKSİYONLAR

### Enerji Tasarrufu



#### Fuzzy Otomatik Modu

İç ve dış ortam sıcaklıklarını kullanan bir hesaplama yöntemi ile cihaz bağımsız olarak kendi çalışma modunu ve sıcaklık ayarlarını belirler, inverter frekansını otomatik olarak ayarlar.



#### Hareket Sensörü

İnsan hareketlerini algılayan sensör klimanın gereksiz yere çalışmasını önler.



#### Eko Çalışma

Oda sıcaklığını ve nemi otomatik olarak kontrol eder. Algılayıcı göz ile birlikte çalıştığında enerji tasarrufu sağlar.



#### Otomatik Kapanma

Odada insan olmadığı zamanlarda klima çalışmayı otomatik olarak durdurur.



#### Ekonomik Çalışma

Cihaz konforlu bir soğutma veya ısıtma işlemi yaparken, aynı zamanda verimli bir enerji tasarrufu gerçekleştirir.

### Hava Akışı



#### Jet Hava Teknolojisi

Klimanın hava akış sistemi uçak teknolojisi gözetilerek tasarlanmıştır.



#### 3D Auto

Tek bir tuşla en iyi soğutma veya ısıtma modelini seçebilirsiniz.



#### Otomatik Kanat Modu

Cihaz, soğutma, ısıtma veya nem alma modlarında çalışırken "Auto Flap" özelliği ile otomatik olarak en uygun kanat salınım açısını seçer.



#### Kanat Hafızası

Kanat yukarı aşağı salınım yaparken istenilen herhangi bir açıda durdurulabilir. Cihaz yeniden çalıştırıldığında kanat en son konumuna geri dönerek çalışmaya devam eder.



#### Aşağı / Yukarı Kanat Salınımı

Bu özellik ile salınım açısı dik veya yatay olarak ayarlanabilir.



#### Sağa / Sola Kanat Salınımı

"Sağa / Sola Kanat Salınımı" ile bulunan ortamın her köşesine hava akışı sağlanır. Kanat açılan istenen açıda sabitlenebilir.



#### Hava Çıkış Seçimi

Bu fonksiyon yukarıda ve aşağıya tarafta bulunan hava çıkışlarından, sadece yukarıdakini veya yukarıdaki ile aşağıdakini beraber seçmeyi mümkün kılar.



#### Montaj Kurulum Kolaylığı

Sol-sağ hava akışı yönleri ayarlanabilir.

### Hava Temizleme ve Filtre



#### Alerjen Temizleme Modu

Bu sistem kumanda üzerindeki alerjen düğmesine basılarak etkinleştirilir. Otomatik olarak durmadan önce 90 dakika sürer. Anti-Alerjik filtrenin yüzeyi üzerinde toplanan bakterileri etkisiz hale getirir. Sıcaklık ve nem kontrolü arasındaki etkileşimi sağlar.



#### Kendi Kendini Temizleme

İç ünite kendi kendini temizleme sistemine sahiptir. Cihazın normal çalışması bittikten sonra bu özellik devreye girer ve takip eden 2 saat boyunca temizleme işlemi devam eder.



#### Alerjen Filtre

Alerjen filtresi, polen, ev tozu, kedi vb. hayvanların üzerinde yaşayan alerjenleri parçalayarak etkisiz hale getirir.



#### Fotokatalitik Yıkayabilir Koku Filtresi

Kötü kokuyla neden olan moleküllerin kokusunu gidererek havayı temiz tutar. Koku giderme özelliği suyla yıkayarak ve güneşte kurutularak yenilenebilir. Bu şekilde geri dönüşümlü fotokatalitik koku filtresi yeniden kullanılabilir.



#### Ayrılabilir İç Ünite Paneli

İç ünitenin kapağı kolayca açılıp kapatılabildiği için filtre temizliği son derece kolaydır. Aynı zamanda gerektiğinde panel çıkartılabilir.

### Kolaylık ve Ekonomi Fonksiyonları



#### Nem Alma

Cihaz aralıklı soğutma yaparak bulunan ortamdaki nemin alınmasını sağlar.



#### Yüksek Güç Modu

"HI POWER" (Yüksek Güç) modunda cihaz 15 dakika kesintisiz çalışarak özellikle belli bir sıcaklık ayarına çabuk ulaşılacak istendiğinde performans sağlar.



#### Sessiz Çalışma

Bu fonksiyon seçildiğinde dış ünite sesi maksimum 3 dB(A) ile standart nominal değerinin çok altında çalışır.



#### Gece Koruması

Soğuk iklim ortamında cihazınız, evde olmadığınızda bile konforlu bir ortam sağlayabilir. Klimanız içeriye 10°C'de tutar.



#### Şömine Fonksiyonu

İstenilen sıcaklığa ulaşıldığı zaman, klimanızın iç ünite fanı çalışarak, tavanda birikmiş sıcak havayı odaya dağıtmaya devam eder.



#### Haftalık Zaman Ayarlama

4 programlı zaman ayarlayıcı haftanın her günü için mevcuttur (On - Timer / Off - Timer). Haftalık maksimum 28 program yapılabilir. Bir kez ayarlama yapıldıktan sonra cihaz iptal edilmediği sürece her hafta bu programı uygulamaya devam eder.

### Bakım ve Koruma Fonksiyonları



#### Mikrobilgisayar Kumandalı Buz Çözme

Bu özellik otomatik olarak buzlanmayı önler ve diğer modlarda oluşabilecek olan aşırı yüklenmeye engel olur.



#### Arıza Teşhis

Cihaz -nadiren de olsa- arıza yaptığında, mikrobilgisayar otomatik olarak arıza teşhisi yapar. (Kontrol ve bakım yetkili servisler tarafından gerçekleştirilmelidir.)



#### Otomatik Yeniden Başlama

Elektrik kesintisinden dolayı kapanan cihazın elektrik devreye girdiğinde otomatik olarak yeniden başlamasını sağlar.



#### Başlangıç Tuşu

Kumanda herhangi bir nedenden dolayı çalışmazsa, iç ünite bulunan on/off tuşu ile klimanın çalışması/durması sağlanabilir.



#### 24 Saat Açma / Kapama Zaman Ayarlama

Günde 2 kere açılış ve kapanış saatleri belirtilerek cihazın gün içinde 2 kez çalışması ve durması sağlanabilir.



#### Uyku Modu

Bu fonksiyon seçildiğinde cihaz, ortamın çok soğuk veya sıcak olmadığından emin olunacak şekilde sıcaklığı otomatik olarak kontrol eder.



#### ON / OFF Zamanlayıcı

"ON / OFF Zamanlayıcı" istenilen sıcaklığı zamanında açılıp kapanmasını sağlar.



#### Rahat Çalışma

"ON / OFF Timer" ile ayarlanan zamandan biraz önce devreye girerek odanın tam zamanında istenen sıcaklıkta olmasını sağlar.



#### Ön Çalışma

Tek bir dokunuşla ön ayar çalışma modu devreye girer.



#### Çocuk Kiliti

Yanlışlıkla yapılan müdahaleleri bloke eder. Küçük çocuklu aileler için kullanışlıdır.



#### Ayarlanabilir LED Parlaklık

LED ekran parlaklığı ayarlanabilir.

# Multi klimalar ile konfor istediğiniz her odada!

Yenilikçi Mitsubishi Heavy Industries Multi sistem klimalar, sahip olduğu özellikleri ile size üstün bir iklimlendirme fırsatı sunar.

Multi split sistem ile kapasitesi 2,0 kW'dan 7,1 kW'a kadar değişen 6 adet iç ünite, tek bir dış üniteye bağlanabilir.

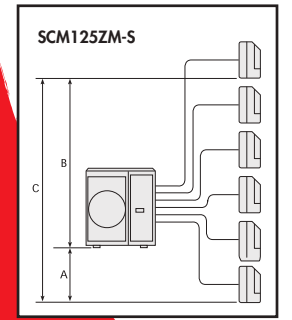
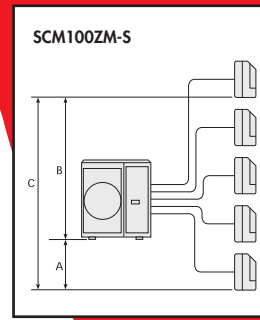
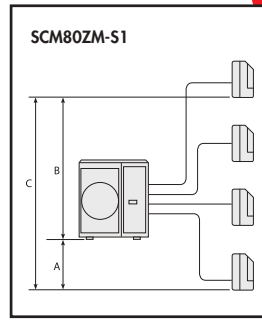
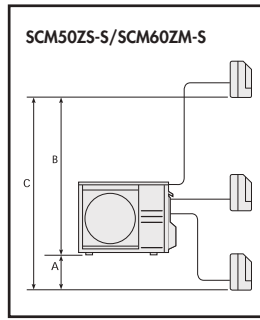
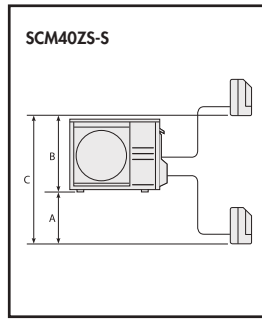




## Borulama Uzunluğu

Tabloda çeşitli dış üniteler için maksimum borulama uzunlukları ve maksimum yükseklik farkları belirtilmiştir.

		SCM40ZS-S	SCM50ZS-S1/SCM60ZM-S1	SCM80ZM-S1	SCM100/125ZM-S
Tek Bir İç Ünite için Uzunluk		25 m'den az	25 m'den az	25 m'den az	25 m'den az
Tüm Odalar için Toplam Uzunluk		30 m'den az	40 m'den az	70 m'den az	90 m'den az
Yükseklik Farkı	İç Ünite Aşağıda (A)	15 m'den az	15 m'den az	20 m'den az	20 m'den az
	İç Ünite Yukarıda (B)	15 m'den az	15 m'den az	20 m'den az	20 m'den az
	İç Ünitelerin Maksimum Yükseklik Farkı (C)	25 m'den az	25 m'den az	25 m'den az	25 m'den az
Ek Soğutkan Şarjı Gerektirmeyen Boru Uzunluğu		30 m	40 m	40 m	50 m



## Dış Ünite Teknik Özellikler

Model		2 Oda için	3 Oda için		4 Oda için	5 Oda için	6 Oda için		
Fonksiyon		SCM40ZS-S	SCM50ZS-S1	SCM60ZM-S1	SCM80ZM-S1	SCM100ZM-S	SCM125ZM-S		
Güç Kaynağı		1Ph, 220 - 240V, 50Hz							
Kapasite Soğutma (Min~Max)		kW	4.0 (1.5~5.9)	5.0 (1.8~7.1)	6.0 (1.8~7.5)	8.0 (1.8~9.2)	10.0 (1.8~12.0)	12.5 (1.8~14.0)	
Kapasite Isıtma (Min~Max)		kW	4.5 (1.3~6.3)	6.0 (1.4~7.5)	6.8 (1.5~7.8)	9.3 (1.5~9.8)	12.0 (1.5~13.5)	13.5 (1.5~14.0)	
Enerji Tüketimi		Soğutma	kW	0.84 (0.59~2.13)	1.05 (0.60~2.15)	1.43 (0.50~2.39)	1.95 (0.48~2.83)	2.86 (0.65~4.03)	3.90 (0.65~4.80)
		Isıtma	kW	0.90 (0.54~1.70)	1.21 (0.55~2.58)	1.45 (0.60~3.00)	2.26 (0.60~3.43)	2.93 (0.70~3.40)	3.25 (0.70~3.42)
EER	Soğutma		4.76	4.76	4.20	4.10	3.50	3.21	
COP	Isıtma		5.00	4.96	4.69	4.12	4.10	4.15	
Çalışma Akımı		A	14	14	17	20	29	29	
Ses Güç Seviyesi		Soğutma	62	61	63	66	68	69	
		Isıtma	64	63	65	66	71	72	
Ses Basınç Seviyesi	İç Ünite	Soğutma	48	48	50	54	56	57	
		Isıtma	50	50	52	54	59	60	
Hava Debisi	İç Ünite	Soğutma	m <sup>3</sup> /min	32.5	41.0	42.0	56.0	75.0	75.0
		Isıtma	m <sup>3</sup> /min	32.5	41.0	42.0	56.0	75.0	82.0
Boyutlar		Yükseklik X Genişlik X Derinlik	mm	595x780 (+90)x290	640x850 (+65)x290	750x880 (+73)x340	945x970 (+73)x370		
Net Ağırlık		kg	42.0	49.0	49.5	62.0	92.0		
Soğutucu		Tipi/GWP		R410A/2088		R410A/2088	R410A/2088		
		Gaz Şarjı	kg/TCO <sub>2</sub> Eq	1.9/3.967	2.5/5.22		3.15/6.577	6.0/12.528	
Bağlanış Boru Çapları		Sıvı	ø mm	6.35 (1/4")x2	6.35 (1/4")x3	6.35 (1/4")x4	6.35 (1/4")x5	6.35 (1/4")x6	
		Gaz	ø mm	9.52 (3/8")x2	9.52 (3/8")x3	9.52 (3/8")x4	9.52 (3/8")x5	9.52 (3/8")x6	
Dış Ortam Çalışma Sıcaklık Aralığı		Soğutma	°C	-15~43		-15~43	-15~43		
		Isıtma	°C	-15~24		-15~24	-15~24		
Bağlanabilir İç Ünite Sayısı			2	Min.2~Max.3	Min.2~Max.3	Min.2~Max.4	Min.4*~Max.5	Min.4*~Max.6	
Toplam İç Ünite Kapasitesi		kW	6.0	8.5	11.0	13.5	16.0	19.5	

SRK71ZR+SRK71ZR kombinasyonunda sadece 2 iç ünite bağlanabilir. SRK-ZSX, SRK71ZR & FDE50VH kombinasyonunda sadece 3 iç ünite bağlanabilir. İç ünitelerin toplam bağlantı kapasitesi 100-160 arasında olmalıdır.

# Duvar Tipi İç Üniteler



## SRK-ZSX-W

### Enerji Koruma Fonksiyonları



### Bakım ve Koruma Fonksiyonları



### Konforlu Hava Akış Fonksiyonları



### Kolaylık ve Ekonomi Fonksiyonları



## Teknik Özellikler

Fonksiyon	Model	SRK25ZSX-W	SRK35ZSX-W	SRK50ZSX-W	SRK60ZSX-W
Kapasite Soğutma	kW	2.5	3.5	5.0	6.0
Kapasite Isıtma	kW	3.4	4.5	5.8	6.8
Ses Güç Seviyesi	Soğutma	55	58	59	62
	Isıtma	56	58	62	63
Ses Basınç Seviyesi	Soğutma (Y/O/D/ÇD)	39 / 33 / 25 / 19	43 / 35 / 26 / 19	44 / 39 / 31 / 22	46 / 41 / 33 / 22
	Isıtma (Y/O/D/ÇD)	40 / 34 / 27 / 19	42 / 35 / 28 / 19	46 / 41 / 33 / 23	46 / 42 / 34 / 23
Hava Debisi	Soğutma (Y/O/D/ÇD)	12.2 / 10.0 / 6.7 / 5.0	13.1 / 10.8 / 7.3 / 5.0	14.3 / 12.4 / 7.8 / 5.4	16.3 / 13.4 / 8.9 / 5.4
	Isıtma (Y/O/D/ÇD)	12.8 / 11.0 / 7.8 / 5.4	13.9 / 11.8 / 8.6 / 5.4	17.3 / 14.3 / 9.8 / 6.2	17.8 / 13.7 / 10.9 / 6.2
Boyutlar	Yükseklik X Genişlik X Derinlik	mm 305x920x220			
Net Ağırlık	kg	13.0			
Bağlantı Boru Çapları	Sıvı / Gaz	ø mm 6.35 (1/4") / 9.52 (3/8")			6.35 (1/4") / 12.7 (1/2")
Temizleme Filtreleri		Alerjen Filtre x 1, Fotokatalitik Yıkabilir Koku Filtresi x 1			

# Duvar Tipi İç Üniteler



SRK-ZS-W

## Bakım ve Koruma Fonksiyonları



## Enerji Koruma Fonksiyonları



## Konforlu Hava Akış Fonksiyonları



## Kolaylık ve Ekonomi Fonksiyonları



## Teknik Özellikler

Fonksiyon		Model	SRK20ZS-W	SRK25ZS-W	SRK35ZS-W	SRK50ZS-W
Kapasite Soğutma		kW	2.0	2.5	3.5	5.0
Kapasite Isıtma		kW	3.0	3.4	4.5	5.8
Ses Güç Seviyesi	Soğutma	dB(A)	48	50	54	59
	Isıtma		50	53	56	60
Ses Basınç Seviyesi	Soğutma (Y/O/D/ÇD)	dB(A)	34 / 25 / 22 / 19	36 / 28 / 23 / 19	40 / 30 / 26 / 19	46 / 36 / 29 / 22
	Isıtma (Y/O/D/ÇD)		36 / 29 / 23 / 19	39 / 30 / 24 / 19	41 / 36 / 25 / 19	46 / 37 / 31 / 24
Hava Debisi	Soğutma (Y/O/D/ÇD)	m³/min	9.3 / 7.0 / 5.9 / 5.0	9.9 / 8.0 / 5.9 / 5.0	11.3 / 8.7 / 7.0 / 5.0	12.1 / 9.9 / 7.4 / 5.9
	Isıtma (Y/O/D/ÇD)		10.0 / 8.5 / 6.5 / 5.9	11.3 / 8.7 / 6.7 / 5.9	12.3 / 11.0 / 7.0 / 5.6[5.9]	13.9 / 11.2 / 9.1 / 7.4
Boyutlar	Yükseklik X Genişlik X Derinlik	mm	290x870x230			
Net Ağırlık		kg	9.5			10
Bağlantı Boru Çapları	Sıvı / Gaz	ø mm	6.35 (1/4") / 9.52 (3/8")			6.35 (1/4") / 12.7 (1/2")
Temizleme Filtreleri			Alerjen Filtre x 1, Fotokatalitik Yıkalanabilir Koku Filtresi x 1			

# Duvar Tipi İç Üniteler



## SRK-ZR-W

### Bakım ve Koruma Fonksiyonları



### Enerji Koruma Fonksiyonları



### Konforlu Hava Akış Fonksiyonları



### Kolaylık ve Ekonomi Fonksiyonları



## Teknik Özellikler

Fonksiyon		Model	SRK71ZR-W
Kapasite Soğutma		kW	7.1
Kapasite Isıtma		kW	8.0
Ses Güç Seviyesi	Soğutma	dB(A)	57
	Isıtma		60
Ses Basınç Seviyesi	Soğutma (Y/O/D/ÇD)		44 / 41 / 37 / 25
	Isıtma (Y/O/D/ÇD)		46 / 39 / 35 / 28
Hava Debisi	Soğutma (Y/O/D/ÇD)	m <sup>3</sup> /min	20.5 / 18.6 / 16.2 / 10.4
	Isıtma (Y/O/D/ÇD)		25.0 / 19.8 / 17.3 / 13.3
Boyutlar	Yükseklik X Genişlik X Derinlik	mm	339x1197x262
Net Ağırlık		kg	15.5
Bağlantı Boru Çapları	Sıvı / Gaz	ø mm	6.35 (1/4") / 15.88 (5/8")
Temizleme Filtreleri			Alerjen Filtre x 1, Fotokatalitik Yıkanabilir Koku Filtresi x 1

## Duvar Tipi İç Üniteler



### SKM-ZSP-W

#### Konforlu Hava Akış Fonksiyonları



#### Kolaylık ve Ekonomi Fonksiyonları



#### Enerji Koruma Fonksiyonları



#### Bakım ve Koruma Fonksiyonları



### Teknik Özellikler

Fonksiyon	Model	SKM20ZSP-W	SKM25ZSP-W	SKM35ZSP-W
Kapasite Soğutma	kW	2.0	2.5	3.5
Kapasite Isıtma	kW	3.0	3.4	4.5
Ses Güç Seviyesi	Soğutma	57	57	58
	Isıtma	56	56	58
Ses Basınç Seviyesi	Soğutma (Y/O/D/ÇD)	42 / 35 / 22	43 / 36 / 23	44 / 37 / 25
	Isıtma (Y/O/D/ÇD)	41 / 36 / 26	41 / 36 / 27	42 / 37 / 30
Hava Debisi	Soğutma (Y/O/D/ÇD)	8.5 / 7.0 / 5.0	8.5 / 7.0 / 5.0	9.0 / 7.5 / 5.0
	Isıtma (Y/O/D/ÇD)	8.0 / 7.0 / 5.5	8.0 / 7.0 / 5.5	8.5 / 7.0 / 6.0
Boyutlar	Yükseklik X Genişlik X Derinlik	mm	267x783x210	
Net Ağırlık		kg	7.5	
Bağlanış Boru Çapları	Sıvı / Gaz	ø mm	6.35 (1/4") / 9.52 (3/8")	
Temizleme Filtreleri			-	

# Kaset Tipi İç Üniteler

4 Yönlü Tavan Tipi Kaset

• Standart 600x600 tavana uyumlu

## FDTC-VF

### Kolaylık ve Ekonomi Fonksiyonları



### Bakım ve Koruma Fonksiyonları



### Enerji Koruma Fonksiyonları



### Konforlu Hava Akış Fonksiyonları



Kablosuz Kumanda  
RCN-TC-24W-E2

## Teknik Özellikler

Fonksiyon		Model	FDTC25VF	FDTC35VF	FDTC50VF	FDTC60VF
Kapasite Soğutma		kW	2.5	3.5	5.0	6.0
Kapasite Isıtma		kW	3.4	4.5	5.8	6.8
Ses Güç Seviyesi	Soğutma	dB(A)	56	58	60	60
	Isıtma		56	58	60	60
Ses Basınç Seviyesi	Soğutma (Y/O/D/ÇD)	dB(A)	38 / 36 / 32 / 29	41 / 40 / 36 / 30	47 / 42 / 36 / 30	47 / 46 / 39 / 30
	Isıtma (Y/O/D/ÇD)		39 / 38 / 33 / 29.5	43 / 42 / 35 / 32	47 / 42 / 36 / 32	47 / 46 / 39 / 32
Hava Debisi	Soğutma (Y/O/D/ÇD)	m <sup>3</sup> /min	10.0 / 9.0 / 8.0 / 6.5	11.0 / 9.5 / 9.0 / 7.0	13.5 / 11.5 / 9.0 / 7.0	13.5 / 13.5 / 10.0 / 7.0
	Isıtma (Y/O/D/ÇD)		10.5 / 9.5 / 8.5 / 7.0	11.5 / 10.0 / 9.0 / 8.0	13.5 / 11.5 / 9.0 / 8.0	13.5 / 13.5 / 10.0 / 8.0
Boyutlar (Yükseklik X Genişlik X Derinlik)	Ana Ünite	mm	248x570x570			
	Panel	mm	35x700x700			
Net Ağırlık		kg	18.5 (Ünite: 15, Panel: 3.5)			
Bağlantı Boru Çapları	Sıvı / Gaz	ø mm	6.35 (1/4") / 9.52 (3/8")		6.35 (1/4") / 12.7 (1/2")	
Panel			TC-PSA-25W-E			

# Tavan Tipi İç Üniteler

Gizli Tavan Tipi



Uzaktan Kumanda



## SRR-ZS-W

### Bakım ve Koruma Fonksiyonları



### Konforlu Hava Akış Fonksiyonları



### Enerji Koruma Fonksiyonları



### Kolaylık ve Ekonomi Fonksiyonları



### Teknik Özellikler

Fonksiyon		Model	SRR25ZS-W	SRR35ZS-W	SRR50ZS-W	SRR60ZS -W
Kapasite Soğutma		kW	2.5	3.5	5.0	6.0
Kapasite Isıtma		kW	3.4	4.5	5.8	6.8
Ses Güç Seviyesi	Soğutma	dB(A)	56	57	59	60
	Isıtma		59	60	61	63
Ses Basınç Seviyesi	Soğutma (Y/O/D/ÇD)	dB(A)	37 / 33 / 30 / 24	38 / 34 / 31 / 25	41 / 37 / 34 / 29	44 / 38 / 35 / 30
	Isıtma (Y/O/D/ÇD)		40 / 37 / 34 / 28	41 / 38 / 35 / 29	43 / 39 / 37 / 32	45 / 41 / 38 / 33
Hava Debisi	Soğutma (Y/O/D/ÇD)	m³/min	9.5 / 8.5 / 6.5 / 4.5	10.0 / 8.5 / 7.0 / 5.0	13.5 / 11.0 / 10.0 / 7.5	14.5 / 11.5 / 10.5 / 8.0
	Isıtma (Y/O/D/ÇD)		10.0 / 9.0 / 8.0 / 6.0	10.5 / 9.5 / 8.5 / 6.5	14.5 / 12.5 / 11.0 / 8.5	15.0 / 13.0 / 11.5 / 9.0
Boyutlar	Yükseklik X Genişlik X Derinlik	mm	200x750x500		200x950x500	
Net Ağırlık		kg	20.5		24	
Bağlantı Boru Çapları	Sıvı / Gaz	ø mm	6.35 (1/4") / 9.52 (3/8")		6.35 (1/4") / 12.7 (1/2")	
Harici Statik Basınç		Pa	35 (İç Statik Basınç: 5Pa)		50 (İç Statik Basınç: 5Pa)	
Alt Hava Giriş Kiti (Opsiyonel)			UT-BAT1EF		UT-BAT2EF	

# Yer Tipi İç Üniteler



Kablosuz Kumanda



## SRF-ZMX-S

### Konforlu Hava Akış Fonksiyonları



### Kolaylık ve Ekonomi Fonksiyonları



### Bakım ve Koruma Fonksiyonları



### Enerji Koruma Fonksiyonları



### Teknik Özellikler

Fonksiyon		Model	SRF25ZMX-S	SRF35ZMX-S	SRF50ZMX-S	
Kapasite Soğutma		kW	2.5	3.5	5.0	
Kapasite Isıtma		kW	3.4	4.5	5.8	
Ses Güç Seviyesi	Soğutma	dB(A)	51	52	58	
	Isıtma		51	52	58	
Ses Basınç Seviyesi	Soğutma (Y/O/D/ÇD)		40 / 32 / 29 / 26	41 / 34 / 32 / 28	46 / 42 / 35 / 32	
	Isıtma (Y/O/D/ÇD)		40 / 35 / 33 / 28	41 / 36 / 35 / 31	47 / 41 / 39 / 33	
Hava Debisi	Soğutma (Y/O/D/ÇD)	m <sup>3</sup> /min	9.0 / 7.6 / 6.7 / 5.8	9.2 / 7.8 / 7.3 / 6.4	11.5 / 9.6 / 7.4 / 6.6	
	Isıtma (Y/O/D/ÇD)		10.5 / 8.2 / 7.7 / 6.6	10.7 / 8.3 / 8.1 / 7.4	12.0 / 10.0 / 9.4 / 7.6	
Boyutlar		Yükseklik X Genişlik X Derinlik	600x860x238			
Net Ağırlık		kg	18.0	19.0		
Bağlantı Boru Çapları		Sıvı / Gaz	ø mm		6.35 (1/4") / 9.52 (3/8")	6.35 (1/4") / 12.7 (1/2")
Temizleme Filtreleri		Alerjen Filtre x 1, Fotokatalitik Yıkalanabilir Koku Filtresi x 1				





# İç Ünite ve Dış Ünite için Kombinasyon Tabloları

Model	Tek İç Ünite	İki İç Ünite
SCM40ZS-S	20k	20k+20k
	25k	20k+25k
	35k	20k+35k
	-	25k+25k
	-	25k+35k

Model	Tek İç Ünite	İki İç Ünite	Üç İç Ünite
SCM50ZS-S1	20k	20k+20k	20k+20k+20k
	25k	20k+25k	20k+20k+25k
	35k	20k+35k	20k+20k+35k
	50k	20k+50k	20k+25k+25k
	-	25k+25k	20k+25k+35k
	-	25k+35k	25k+25k+25k
	-	25k+50k	25k+25k+35k
	-	35k+35k	-
	-	35k+50k	-
	-	-	-

İç Ünite Bağlantı Tablosu		
	Kw	İç Ünite
20k	2,0	SRK/SKM20*
25k	2,5	SRK/SKM*/FDTC/SRR/SRF25
35k	3,5	SRK/SKM*/FDTC/SRR/SRF35
50k	5,0	SRK/FDTC/SRR/SRF50
60k	6,0	SRK/FDTC/SRR60
71k	7,1	SRK71

\*SKM iç üniteler sadece SCM40 ve SCM50 dış ünitelerle kullanılmaktadır.

Model	Tek İç Ünite	İki İç Ünite	Üç İç Ünite		
SCM60ZM-S1	20k	20k+20k	35k+35k	20k+20k+20k	20k+35k+35k
	25k	20k+25k	35k+50k	20k+20k+25k	20k+35k+50k
	35k	20k+35k	35k+60k	20k+20k+35k	25k+25k+25k
	50k	20k+50k	50k+50k	20k+20k+50k	25k+25k+35k
	60k	20k+60k	50k+60k	20k+20k+60k	25k+25k+50k
	-	25k+25k	-	20k+25k+25k	25k+25k+60k
	-	25k+35k	-	20k+25k+35k	25k+35k+35k
	-	25k+50k	-	20k+25k+50k	25k+35k+50k
	-	25k+60k	-	20k+25k+60k	35k+35k+35k
	-	-	-	-	-

Model	Tek İç Ünite	İki İç Ünite	Üç İç Ünite	Dört İç Ünite		
SCM80ZM-S1	20k	20k+20k	20k+20k+20k	25k+25k+25k	20k+20k+20k+20k	20k+25k+25k+60k
	25k	20k+25k	20k+20k+25k	25k+25k+35k	20k+20k+20k+25k	20k+25k+35k+35k
	35k	20k+35k	20k+20k+35k	25k+25k+50k	20k+20k+20k+35k	20k+25k+35k+50k
	50k	20k+50k	20k+20k+50k	25k+25k+60k	20k+20k+20k+50k	20k+35k+35k+35k
	60k	20k+60k	20k+20k+60k	25k+35k+35k	20k+20k+20k+60k	25k+25k+25k+25k
	-	25k+25k	20k+25k+25k	25k+35k+50k	20k+20k+25k+25k	25k+25k+25k+35k
	-	25k+35k	20k+25k+35k	25k+35k+60k	20k+20k+25k+35k	25k+25k+25k+50k
	-	25k+50k	20k+25k+50k	25k+50k+50k	20k+20k+25k+50k	25k+25k+25k+60k
	-	25k+60k	20k+25k+60k	25k+50k+60k	20k+20k+25k+60k	25k+25k+35k+35k
	-	35k+35k	20k+35k+35k	35k+35k+35k	20k+20k+35k+35k	25k+25k+35k+50k
	-	35k+50k	20k+35k+50k	35k+35k+50k	20k+20k+35k+50k	25k+35k+35k+35k
	-	35k+60k	20k+35k+60k	35k+35k+60k	20k+20k+35k+60k	-
	-	50k+50k	20k+50k+50k	35k+50k+50k	20k+25k+25k+25k	-
	-	50k+60k	20k+50k+60k	-	20k+25k+25k+35k	-
	-	60k+60k	-	-	20k+25k+25k+50k	-

Model	Tek İç Ünite	İki İç Ünite	Üç İç Ünite	Dört İç Ünite	Beş İç Ünite	
SCM100ZM-S	20k	20k+20k	20k+20k+20k	20k+20k+20k+20k	25k+35k+35k+50k	20k+20k+20k+20k+20k
	25k	20k+25k	20k+20k+25k	20k+20k+20k+25k	25k+35k+35k+60k	20k+20k+20k+20k+25k
	35k	20k+35k	20k+20k+35k	20k+20k+20k+35k	25k+35k+50k+50k	20k+20k+20k+20k+35k
	50k	20k+50k	20k+20k+50k	20k+20k+20k+50k	35k+35k+35k+35k	20k+20k+20k+20k+50k
	60k	20k+60k	20k+20k+60k	20k+20k+20k+60k	35k+35k+35k+50k	20k+20k+20k+20k+60k
	71k	20k+71k	20k+20k+71k	20k+20k+20k+71k	-	20k+20k+20k+20k+71k
	-	25k+25k	20k+25k+25k	20k+20k+25k+25k	-	20k+20k+20k+25k+25k
	-	25k+35k	20k+25k+35k	20k+20k+25k+35k	-	20k+20k+20k+25k+35k
	-	25k+50k	20k+25k+50k	20k+20k+25k+50k	-	20k+20k+20k+25k+50k
	-	25k+60k	20k+25k+60k	20k+20k+25k+60k	-	20k+20k+20k+25k+60k
	-	25k+71k	20k+25k+71k	20k+20k+25k+71k	-	20k+20k+20k+25k+71k
	-	35k+35k	20k+35k+35k	20k+20k+35k+35k	-	20k+20k+20k+35k+35k
	-	35k+50k	20k+35k+50k	20k+20k+35k+50k	-	20k+20k+20k+35k+50k
	-	35k+60k	20k+35k+60k	20k+20k+35k+60k	-	20k+20k+20k+35k+60k
	-	35k+71k	20k+35k+71k	20k+20k+35k+71k	-	20k+20k+20k+50k+50k
	-	50k+50k	20k+50k+50k	20k+20k+50k+50k	-	20k+20k+25k+25k+25k
	-	50k+60k	20k+50k+60k	20k+20k+60k+60k	-	20k+20k+25k+25k+35k
	-	50k+71k	20k+50k+71k	20k+25k+25k+25k	-	20k+20k+25k+25k+50k
	-	60k+60k	20k+60k+60k	20k+25k+25k+35k	-	20k+20k+25k+25k+60k
	-	60k+71k	20k+60k+71k	20k+25k+25k+50k	-	20k+20k+25k+35k+35k
	-	71k+71k	25k+25k+25k	20k+25k+25k+60k	-	20k+20k+25k+35k+50k
	-	-	25k+25k+35k	20k+25k+25k+71k	-	20k+20k+25k+35k+60k
	-	-	25k+25k+50k	20k+25k+35k+35k	-	20k+20k+35k+35k+35k
	-	-	25k+25k+60k	20k+25k+35k+50k	-	20k+20k+35k+35k+50k
	-	-	25k+25k+71k	20k+25k+35k+60k	-	20k+25k+25k+25k+25k
	-	-	25k+35k+35k	20k+25k+35k+71k	-	20k+25k+25k+25k+35k
	-	-	25k+35k+50k	20k+25k+50k+50k	-	20k+25k+25k+25k+50k
	-	-	25k+35k+60k	20k+25k+50k+60k	-	20k+25k+25k+25k+60k
	-	-	25k+35k+71k	20k+35k+35k+35k	-	20k+25k+25k+35k+35k
	-	-	25k+50k+50k	20k+35k+35k+50k	-	20k+25k+25k+35k+50k
	-	-	25k+50k+60k	20k+35k+35k+60k	-	20k+25k+35k+35k+35k
	-	-	25k+50k+71k	20k+35k+50k+50k	-	20k+35k+35k+35k+35k
	-	-	25k+60k+60k	25k+25k+25k+25k	-	25k+25k+25k+25k+25k
	-	-	25k+60k+71k	25k+25k+25k+35k	-	25k+25k+25k+25k+35k
-	-	35k+35k+35k	25k+25k+25k+50k	-	25k+25k+25k+25k+50k	
-	-	35k+35k+50k	25k+25k+25k+60k	-	25k+25k+25k+25k+60k	
-	-	35k+35k+60k	25k+25k+25k+71k	-	25k+25k+25k+35k+35k	
-	-	35k+35k+71k	25k+25k+35k+35k	-	25k+25k+25k+35k+50k	
-	-	35k+50k+50k	25k+25k+35k+50k	-	25k+25k+35k+35k+35k	
-	-	35k+50k+60k	25k+25k+35k+60k	-	-	
-	-	35k+50k+71k	25k+25k+35k+71k	-	-	
-	-	35k+60k+60k	25k+25k+50k+50k	-	-	
-	-	50k+50k+50k	25k+25k+50k+60k	-	-	
-	-	50k+50k+60k	25k+35k+35k+35k	-	-	

Model	Tek iç Ünite	İki iç Ünite	Üç iç Ünite		Dört iç Ünite	
SCM125ZM-S	20k	20k+20k	20k+20k+20k	35k+60k+60k	20k+20k+20k+20k	20k+35k+60k+60k
	25k	20k+25k	20k+20k+25k	35k+60k+71k	20k+20k+20k+25k	20k+35k+60k+71k
	35k	20k+35k	20k+20k+35k	35k+71k+71k	20k+20k+20k+35k	20k+50k+50k+50k
	50k	20k+50k	20k+20k+50k	50k+50k+50k	20k+20k+20k+50k	20k+20k+20k+20k
	60k	20k+60k	20k+20k+60k	50k+50k+60k	20k+20k+20k+60k	20k+20k+20k+25k
	71k	20k+71k	20k+20k+71k	50k+50k+71k	20k+20k+20k+71k	20k+20k+20k+35k
	-	25k+25k	20k+25k+25k	50k+60k+60k	20k+20k+25k+25k	20k+20k+20k+50k
	-	25k+35k	20k+25k+35k	50k+60k+71k	20k+20k+25k+35k	20k+20k+20k+60k
	-	25k+50k	20k+25k+50k	60k+60k+60k	20k+20k+25k+50k	20k+20k+20k+71k
	-	25k+60k	20k+25k+60k	60k+60k+71k	20k+20k+25k+60k	20k+20k+25k+25k
	-	25k+71k	20k+25k+71k	-	20k+20k+25k+71k	20k+20k+25k+35k
	-	35k+35k	20k+35k+35k	-	20k+20k+35k+35k	20k+20k+25k+50k
	-	35k+50k	20k+35k+50k	-	20k+20k+35k+50k	20k+20k+25k+60k
	-	35k+60k	20k+35k+60k	-	20k+20k+35k+60k	20k+20k+25k+71k
	-	35k+71k	20k+35k+71k	-	20k+20k+35k+71k	20k+20k+35k+35k
	-	50k+50k	20k+50k+50k	-	20k+20k+50k+50k	20k+20k+35k+50k
	-	50k+60k	20k+50k+60k	-	20k+20k+50k+60k	20k+20k+35k+60k
	-	50k+71k	20k+50k+71k	-	20k+20k+50k+71k	20k+20k+35k+71k
	-	60k+60k	20k+60k+60k	-	20k+20k+60k+60k	20k+20k+50k+50k
	-	60k+71k	20k+60k+71k	-	20k+20k+60k+71k	20k+20k+50k+60k
	-	71k+71k	20k+71k+71k	-	20k+20k+71k+71k	20k+20k+50k+71k
	-	-	25k+25k+25k	-	20k+25k+25k+25k	20k+20k+60k+60k
	-	-	25k+25k+35k	-	20k+25k+25k+35k	20k+20k+60k+71k
	-	-	25k+25k+50k	-	20k+25k+25k+50k	20k+20k+71k+71k
	-	-	25k+25k+60k	-	20k+25k+25k+60k	20k+25k+25k+25k
	-	-	25k+25k+71k	-	20k+25k+25k+71k	20k+25k+25k+35k
	-	-	25k+35k+35k	-	20k+25k+35k+35k	20k+25k+25k+50k
	-	-	25k+35k+50k	-	20k+25k+35k+50k	20k+25k+25k+60k
	-	-	25k+35k+60k	-	20k+25k+35k+60k	20k+25k+25k+71k
	-	-	25k+35k+71k	-	20k+25k+35k+71k	20k+25k+35k+35k
	-	-	25k+50k+50k	-	20k+25k+50k+50k	20k+25k+35k+50k
	-	-	25k+50k+60k	-	20k+25k+50k+60k	20k+25k+35k+60k
	-	-	25k+50k+71k	-	20k+25k+50k+71k	20k+25k+35k+71k
	-	-	25k+60k+60k	-	20k+25k+60k+60k	20k+25k+50k+50k
	-	-	25k+60k+71k	-	20k+25k+60k+71k	20k+25k+50k+60k
	-	-	35k+35k+35k	-	20k+25k+71k+71k	20k+25k+50k+71k
	-	-	35k+35k+50k	-	20k+35k+35k+35k	20k+25k+60k+60k
	-	-	35k+35k+60k	-	20k+35k+35k+50k	20k+25k+60k+71k
	-	-	35k+35k+71k	-	20k+35k+35k+60k	20k+25k+71k+71k
	-	-	35k+50k+50k	-	20k+35k+35k+71k	20k+35k+35k+35k
-	-	35k+50k+60k	-	20k+35k+50k+50k	20k+35k+35k+50k	
-	-	35k+50k+71k	-	20k+35k+50k+60k	20k+35k+35k+60k	
-	-	-	-	20k+35k+50k+71k	20k+35k+35k+71k	

Model	Beş İç Ünite		Altı İç Ünite	
SCM125ZM-S	20k+20k+20k+20k+20k	20k+25k+25k+25k+71k	20k+20k+20k+20k+20k+20k	20k+20k+35k+35k+35k+20k
	20k+20k+20k+20k+25k	20k+25k+25k+35k+35k	20k+20k+20k+20k+20k+20k	20k+25k+25k+25k+25k+20k
	20k+20k+20k+20k+35k	20k+25k+25k+35k+50k	20k+20k+20k+20k+20k+20k	20k+25k+25k+25k+25k+20k
	20k+20k+20k+20k+50k	20k+25k+25k+35k+60k	20k+20k+20k+20k+20k+20k	20k+20k+20k+20k+20k+20k
	20k+20k+20k+20k+60k	20k+25k+25k+35k+71k	20k+20k+20k+20k+20k+20k	20k+20k+20k+20k+20k+20k
	20k+20k+20k+20k+71k	20k+25k+25k+50k+50k	20k+20k+20k+20k+20k+20k	20k+20k+20k+20k+20k+20k
	20k+20k+20k+25k+25k	20k+25k+25k+50k+60k	20k+20k+20k+20k+25k+20k	20k+20k+20k+20k+20k+20k
	20k+20k+20k+25k+35k	20k+25k+25k+50k+71k	20k+20k+20k+20k+25k+20k	20k+20k+20k+20k+20k+20k
	20k+20k+20k+25k+50k	20k+25k+25k+60k+60k	20k+20k+20k+20k+25k+20k	20k+20k+20k+20k+20k+20k
	20k+20k+20k+25k+60k	20k+25k+35k+35k+35k	20k+20k+20k+20k+25k+20k	20k+20k+20k+20k+25k+20k
	20k+20k+20k+25k+71k	20k+25k+35k+35k+50k	20k+20k+20k+20k+25k+20k	20k+20k+20k+20k+25k+20k
	20k+20k+20k+35k+35k	20k+25k+35k+35k+60k	20k+20k+20k+20k+35k+20k	20k+20k+20k+20k+25k+20k
	20k+20k+20k+35k+50k	20k+25k+35k+35k+71k	20k+20k+20k+20k+35k+20k	20k+20k+20k+20k+25k+20k
	20k+20k+20k+35k+60k	20k+25k+35k+50k+50k	20k+20k+20k+20k+35k+20k	20k+20k+20k+20k+25k+20k
	20k+20k+20k+35k+71k	20k+25k+35k+50k+60k	20k+20k+20k+20k+35k+20k	20k+20k+20k+20k+35k+20k
	20k+20k+20k+50k+50k	20k+25k+50k+50k+50k	20k+20k+20k+20k+50k+20k	20k+20k+20k+20k+35k+20k
	20k+20k+20k+50k+60k	20k+35k+35k+35k+35k	20k+20k+20k+20k+50k+20k	20k+20k+20k+20k+35k+20k
	20k+20k+20k+60k+60k	20k+35k+35k+35k+50k	20k+20k+20k+25k+25k+20k	20k+20k+20k+20k+35k+20k
	20k+20k+20k+60k+71k	20k+35k+35k+35k+60k	20k+20k+20k+25k+25k+20k	20k+20k+20k+20k+50k+20k
	20k+20k+25k+25k+25k	20k+35k+35k+50k+50k	20k+20k+20k+25k+25k+20k	20k+20k+20k+20k+50k+20k
	20k+20k+25k+25k+35k	25k+25k+25k+25k+25k	20k+20k+20k+25k+25k+20k	20k+20k+20k+25k+25k+20k
	20k+20k+25k+25k+50k	25k+25k+25k+25k+35k	20k+20k+20k+25k+25k+20k	20k+20k+20k+25k+25k+20k
	20k+20k+25k+25k+60k	25k+25k+25k+25k+50k	20k+20k+20k+25k+35k+20k	20k+20k+20k+25k+25k+20k
	20k+20k+25k+25k+71k	25k+25k+25k+25k+60k	20k+20k+20k+25k+35k+20k	20k+20k+20k+25k+25k+20k
	20k+20k+25k+35k+35k	25k+25k+25k+25k+71k	20k+20k+20k+25k+35k+20k	-
	20k+20k+25k+35k+50k	25k+25k+25k+35k+35k	20k+20k+20k+25k+50k+20k	-
	20k+20k+25k+35k+60k	25k+25k+25k+35k+50k	20k+20k+20k+25k+50k+20k	-
	20k+20k+25k+35k+71k	25k+25k+25k+35k+60k	20k+20k+20k+35k+35k+20k	-
	20k+20k+25k+50k+50k	25k+25k+25k+35k+71k	20k+20k+20k+35k+35k+20k	-
	20k+20k+25k+50k+60k	25k+25k+25k+50k+50k	20k+20k+20k+35k+35k+20k	-
	20k+20k+25k+50k+71k	25k+25k+25k+50k+60k	20k+20k+20k+35k+50k+20k	-
	20k+20k+25k+60k+60k	25k+25k+25k+60k+60k	20k+20k+25k+25k+25k+20k	-
	20k+20k+35k+35k+35k	25k+25k+35k+35k+35k	20k+20k+25k+25k+25k+20k	-
	20k+20k+35k+35k+50k	25k+25k+35k+35k+50k	20k+20k+25k+25k+25k+20k	-
	20k+20k+35k+35k+60k	25k+25k+35k+35k+60k	20k+20k+25k+25k+25k+20k	-
	20k+20k+35k+35k+71k	25k+25k+35k+35k+71k	20k+20k+25k+25k+25k+20k	-
	20k+20k+35k+50k+50k	25k+25k+35k+50k+50k	20k+20k+25k+25k+35k+20k	-
	20k+20k+35k+50k+60k	25k+25k+35k+50k+60k	20k+20k+25k+25k+35k+20k	-
	20k+20k+35k+60k+60k	25k+35k+35k+35k+35k	20k+20k+25k+25k+35k+20k	-
	20k+20k+50k+50k+50k	25k+35k+35k+35k+50k	20k+20k+25k+25k+50k+20k	-
20k+25k+25k+25k+25k	25k+35k+35k+35k+60k	20k+20k+25k+35k+35k+20k	-	
20k+25k+25k+25k+35k	25k+35k+35k+50k+50k	20k+20k+25k+35k+35k+20k	-	
20k+25k+25k+25k+50k	35k+35k+35k+35k+35k	20k+20k+25k+35k+35k+20k	-	
20k+25k+25k+25k+60k	35k+35k+35k+35k+50k	20k+20k+35k+35k+35k+20k	-	

# Havanızı tazeleyen profesyonel çözümler!



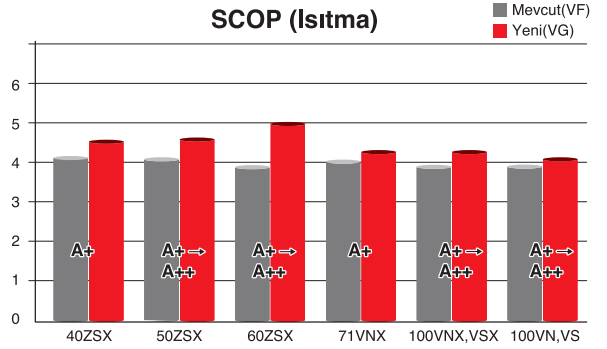
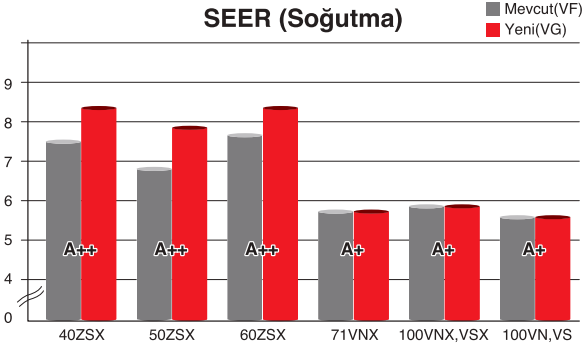
# Hyper Inverter

## GÜÇLÜ ISITMA KAPASİTESİ

Elektrikli genişleme valfinin kullanımı ve yeni ikiz scroll kompresörlerin gelişimi ile soğutkan kontrolü optimize edilerek maksimum ısıtma kapasitesi artırılmıştır. Hyper Inverter serisi, ayarlanan sıcaklığa hızla ulaşabilir ve dış mekân sıcaklığı -15 °C iken dahi nominal ısıtma kapasitesini koruyabilir. Soğuk bölgelerde kullanılırken bile etkilidir.

## Yüksek Verimlilik

Hyper inverter dış ünitelerinin enerji verimliliği son teknoloji kullanılarak geliştirilmiştir.



## Uzun Boru Tesisatı

(10,0/12,5/14,0 kW kapasitelerde) Dış ünite, iç üniteden 30 m daha yüksekte olmalıdır. Boru tesisatı uzunluğu ise 100 m'dir.

## Güçlü Isıtma

(7,1/10,0/12,5/14,0 kW kapasitelerde) -20 °C'ye kadar ısıtma işlemi devam edebilir. Nominal ısıtma kapasitesi -15 °C'de korunur.

# Micro Inverter

## ÜSTÜN TEKNOLOJİ

### DC Fan Motoru ile Daha Az Enerji Tüketimi

Isı eşanjörü devresinin optimizasyonu ile daha verimli ısıtma ve soğutma

Düşük basınç sensörü ile süper ısı kontrolü

Yüksek verimli soğutma devresi

Yeni geliştirilmiş yüksek verimli DC scroll kompresör



# Standart Inverter

## ENERJİ VERİMLİLİĞİ

### Kolay Kurulum

Kullanım kolaylığı sunan inverter dış üniteler %33 daha az yer kaplar ve %25 daha hafiftir.

### Yüksek SEER ve SCOP Değeri

Standart inverter seri klimalar, yüksek SEER ve SCOP değerlerine sahiptir.

### Montaj Kolaylığı

Soğutucu gaz boru uzunluğu 30 metreye kadar uzanır. Bu durum soğutucu gaz ekleme ihtiyacını ortadan kaldırır ve soğutucu gazın aşırı veya yetersiz kullanımını da engellemiş olur. Bu şekilde sorunsuz kurulum kolaylığı sağlar.



Blue Fin (7,1/9,0/10,0 kW)

(7,1/9,0/10,0 kW kapasitelerde) Yeni dış ünitenin ısı eşanjörüne uygulanan fin ile oksitlenme direnci mevcut modellere göre geliştirilmiştir.

## Kaset Tipi

### Hyper Inverter

R410A Blue Fin



Uzaktan kumanda için algılayıcı göz kitini panelin köşesine kolaylıkla takabilirsiniz.

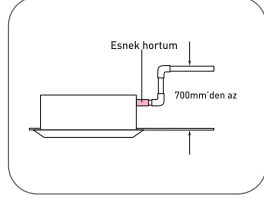
Standart: RCN-T-5BW-E2  
Opsiyonel: RC-E5

T-PSA-5BW-E



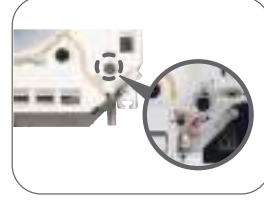
### İç Ünitenin Kurulum Dengesinin Ayarlanması

Çıkarılabilir köşeler sayesinde iç ünitenin kurulum dengesinin ayarlanması panel çıkarılmadan gerçekleştirilebilir.



### 700 mm Drenaj Pompası

Drenaj pompası suyu panel seviyesinden itibaren 700 mm yüksekliğe kadar basabilir ve böylelikle esnek borulama imkanı sağlar. Montaj yerine bağlı olarak 260 mm uzunluğundaki esnek hortum montaj kolaylığı sağlar.



### Kolay Drenaj Tavası Kontrolü

Köşe kapağı kaldırılarak drenaj tavası kolayca kontrol edilebilir. Yeni tasarım ile birlikte fan motoru panel çıkarılmadan değiştirilebilir. Drenaj tavasının geçici olarak ayarlanması da mümkündür.

## Teknik Özellikler

Set İsmi			FDT71VNXVH	FDT125VNXVH
İç Ünite		Birim	FDT71VH	FDT125VH
Dış Ünite			FDC71VNX	FDC125VNX
<b>Güç Kaynağı</b>			1 Phase 220-240V, 50Hz / 220V, 60Hz	
<b>Kapasite Soğutma (Min~Max)</b>		kW	7.1 (3.2 ~ 8.0)	12.5 (5.0 ~ 14.0)
<b>Kapasite Isıtma (Min~Max)</b>		kW	8.0 (3.6 ~ 9.0)	14.0 (4.0 ~ 17.0)
<b>Enerji Tüketimi</b>	Soğutma/Isıtma	kW	1.96 / 1.91	3.42 / 3.43
<b>EER/COP</b>	Ortalama		3.62 / 4.19	3.65 / 4.08
<b>Çalışma Akımı</b>		A	5	5
<b>Maks. Akım</b>			17	26
<b>Ses Güç Seviyesi</b>	İç Ünite	Soğutma/Isıtma	59 / 60	63 / 64
	Dış Ünite	Soğutma/Isıtma	66 / 66	70 / 70
<b>Ses Basınç Seviyesi</b>	İç Ünite	Soğutma (Y/O/D/ÇD)	46 / 34 / 31 / 26	48 / 41 / 39 / 31
	Dış Ünite	Isıtma (Y/O/D/ÇD)	46 / 34 / 31 / 26	48 / 41 / 38 / 32
<b>Hava Debisi</b>	İç Ünite	Soğutma (Y/O/D/ÇD)	28 / 18 / 15 / 12	38 / 28 / 25 / 18
	Dış Ünite	Isıtma (Y/O/D/ÇD)	28 / 18 / 15 / 12	38 / 28 / 25 / 18
<b>Boyutlar</b>	İç Ünite	Yükseklik X Genişlik X Derinlik	Unit: 236 x 840 x 840 Panel: 35 x 950 x 950	Unit: 298 x 840 x 840 Panel: 35 x 950 x 950
	Dış Ünite		750 x 880 (+88) x 340	1,300 x 970 x 370
<b>Net Ağırlık</b>	İç Ünite		26 (Ünite: 21, Standart Panel: 5)	30 (Ünite: 25, Standart Panel: 5)
	Dış Ünite		60	105
<b>Bağlantı Boru Çapları</b>	Sıvı/Gaz	ø mm	9.52 (3/8") / 15.88 (5/8")	9.52 (3/8") / 15.88 (5/8")
<b>Maksimum Borulama Uzunluğu</b>		m	Max. 50	Max.100
<b>Maksimum Kot Farkı</b>	Dış Ünite Yüksek/Alçak	m	Max.30 / Max.15	Max.30 / Max.15
<b>Dış Ortam Çalışma Sıcaklık Aralığı</b>	Soğutma	°C	-15~43	-15~43
	Isıtma		-20~20	-20~20
<b>Panel</b>			T-PSA-5BWE	
<b>Hava Filtresi</b>			Yıkanebilir Plastik Filtre x1	
<b>Uzaktan Kumanda</b>			Standart: RCN-T-5BW-E2 / Opsiyonel: RC-E5	

Veriler aşağıdaki koşullarda tespit edilmiştir. (ISO-T1) Soğutma: Oda sıcaklığı 27°C KT, 19°C YT ve dış ortam sıcaklığı 35°C KT. Isıtma: Oda sıcaklığı 20°C KT ve dış ortam sıcaklığı 7°C KT, 6°C YT. Eko olmayan odadaki değeri ifade eder. Çalışma esnasında bu değerler ortam koşullarına bağlı olarak biraz daha yüksektir. Bir soğutma işlemi, dış mekan hava sıcaklığı -5°C veya daha düşükken yapıldığında, dış ünite doğal rüzgardan etkilenmeyeceği bir yere kurulmalıdır. Rüzgar estiği takdirde, düşük basınç azalacak ve kompresör frekansı artacaktır. Bu da kapasitenin düşmesine ve belki de ünitenin bozulmasına yol açacaktır. SEER - Mevsimsel Enerji Verimlilik Oranı, SCOP - Mevsimsel Performans Katsayısı.



# Kompakt Kaset Tipi

## HyperInverter

R410A

Blue Fin

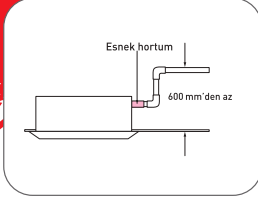


Uzaktan kumanda için algılayıcı göz kitini panelin köşesine kolaylıkla takabilirsiniz.

Kablosuz Uzaktan Kumanda  
RCN-TC-5AW-E2



TC-PSA-5AW-E



### 600 mm Drenaj Pompası

Drenaj pompası suyu panel seviyesinden itibaren 600 mm yüksekliğe kadar basabilir. Böylelikle esnek borulama imkanı sağlanır.

## Teknik Özellikler

Set İsmi			FDTC50ZSXVH	
İç Ünite			FDTC50VH	
Dış Ünite			SRC50ZSX-5	
Güç Kaynağı			1 Phase 220-240V, 50Hz / 220V, 60Hz	
Kapasite Soğutma (Min~Max)	kW		5.0 (1.1 ~ 5.6)	
Kapasite Isıtma (Min~Max)	kW		5.4 (0.6 ~ 6.3)	
Enerji Tüketimi	Soğutma/Isıtma	kW	1.43 / 1.53	
EER/COP	Ortalama		3.50 / 3.53	
Çalışma Akımı			5	
Maks. Akım			15	
Ses Güç Seviyesi	İç Ünite	Soğutma/Isıtma	59 / 59	
	Dış Ünite	Soğutma/Isıtma	63 / 63	
Ses Basınç Seviyesi	İç Ünite	Soğutma (Y/O/D/ÇD)	44 / 40 / 35 / 27	
	Dış Ünite	Isıtma (Y/O/D/ÇD)	44 / 40 / 35 / 27	
Hava Debisi	İç Ünite	Soğutma (Y/O/D/ÇD)	13 / 11 / 9 / 7	
	Dış Ünite	Isıtma (Y/O/D/ÇD)	13 / 11 / 9 / 7	
Boyutlar	İç Ünite	Yükseklik X Genişlik X Derinlik	mm	
	Dış Ünite		Unit: 248 x 570 x 570 Panel: 10 x 620 x 620 640 x 800 (+71) x 290	
Net Ağırlık	İç Ünite		kg	
	Dış Ünite		16.5 (Ünite: 14, Standart Panel: 2.5) 45	
Bağlantı Boru Çapları	Sıvı/Gaz	ø mm	6.35 (1/4") / 12.7 (1/2")	
Maksimum Borulama Uzunluğu			m	
Maksimum Kot Farkı	Dış Ünite Yüksek/Alçak	m	Max.20 / Max.20	
Dış Ortam Çalışma Sıcaklık Aralığı	Soğutma	°C	-15~46	
	Isıtma		-20~24	
Panel			TC-PSA-5AW-E	
Hava Filtresi			Yıkanebilir Plastik Filtre x1	
Uzaktan Kumanda			Standart: RCN-TC-5AW-E2 / Opsiyonel: RC-E5	

Veriler aşağıdaki koşullarda tespit edilmiştir. (ISO-T1) Soğutma: Oda sıcaklığı 27°C KT, 19°C YT ve dış ortam sıcaklığı 35°C KT. Isıtma: Oda sıcaklığı 20°C KT ve dış ortam sıcaklığı 7°C KT, 6°C YT Eko olmayan odadaki değeri ifade eder. Çalışma esnasında bu değerler ortam koşullarına bağlı olarak biraz daha yüksektir. Bir soğutma işlemi, dış mekan hava sıcaklığı -5°C veya daha düşükken yapıldığında, dış ünite doğal rüzgardan etkilenmeyeceği bir yere kurulmalıdır. Rüzgar estiği takdirde, düşük basınç azalacak ve kompresör frekansı artacaktır. Bu da kapasitenin düşmesine ve belki de ünitenin bozulmasına yol açacaktır. SEER - Mevsimsel Enerji Verimlilik Oranı, SCOP - Mevsimsel Performans Katsayısı.

# Kaset Tipi

## Micro Inverter



Standart: RCN-T-5BW-E2  
 Opsiyonel: RC-E5

T-PSA-5BW-E



## Teknik Özellikler

Set İsmi				FDT125VNAVH
İç Ünite		Birim		FDT125VH
Dış Ünite				FDC125VNA
Güç Kaynağı				1 Phase 220-240V, 50Hz / 220V, 60Hz
Kapasite Soğutma (Min~Max)		kW		12.5 (5.0 ~ 14.0)
Kapasite Isıtma (Min~Max)		kW		14.0 (4.0 ~ 16.0)
Enerji Tüketimi	Soğutma/Isıtma	kW		4.05 / 3.74
EER/COP	Ortalama			3.09 / 3.74
Çalışma Akımı				5
Maks. Akım		A		24
Ses Güç Seviyesi	İç Ünite	Soğutma/Isıtma	dB(A)	63 / 64
	Dış Ünite	Soğutma/Isıtma		71 / 71
Ses Basınç Seviyesi	İç Ünite	Soğutma (Y/O/D/ÇD)	dB(A)	48 / 41 / 39 / 31
	Dış Ünite	Isıtma (Y/O/D/ÇD)		48 / 41 / 38 / 31
Hava Debisi	İç Ünite	Soğutma (Y/O/D/ÇD)	m³/min	38 / 28 / 25 / 18
	Dış Ünite	Isıtma (Y/O/D/ÇD)		38 / 28 / 25 / 18
Boyutlar	İç Ünite	Yükseklik X Genişlik X Derinlik	mm	Unit: 298 x 840 x 840 Panel: 35 x 950 x 950
	Dış Ünite			845 x 970 x 370
Net Ağırlık	İç Ünite		kg	30(Ünite: 25, Standart Panel: 5)
	Dış Ünite			80
Bağlantı Boru Çapları		Sıvı/Gaz	ø mm	9.52 (3/8") / 15.88 (5/8")
Maksimum Borulama Uzunluğu				Max.50
Maksimum Kot Farkı		Dış Ünite Yüksek/Alçak	m	Max.50 / Max.15
Dış Ortam Çalışma Sıcaklık Aralığı	Soğutma		°C	-15~50
	Isıtma			-20~20
Panel				T-PSA-5BW-E
Hava Filtresi				Yıkabilir Plastik Filtre x1
Uzaktan Kumanda				Standart: RCN-T-5BW-E2 / Opsiyonel: RC-E5

Veriler aşağıdaki koşullarda tespit edilmiştir. (ISO-T1) Soğutma: Oda sıcaklığı 27 °C KT, 19 °C YT ve dış ortam sıcaklığı 35 °C KT. Isıtma: Oda sıcaklığı 20 °C KT ve dış ortam sıcaklığı 7 °C KT, 6 °C YT. Eko olmayan odadaki değeri ifade eder. Çalışma esnasında bu değerler ortam koşullarına bağlı olarak biraz daha yüksektir. Bir soğutma işlemi, dış mekan hava sıcaklığı -5 °C veya daha düşükken yapıldığında, dış ünite doğal rüzgardan etkilenmeyeceği bir yere kurulmalıdır. Rüzgar estiği takdirde, düşük basınç azalacak ve kompresör frekansı artacaktır. Bu da kapasitenin düşmesine ve belki de ünitenin bozulmasına yol açacaktır. SEER - Mevsimsel Enerji Verimlilik Oranı, SCOP - Mevsimsel Performans Katsayısı.

# Kaset Tipi

## Standart Inverter

R410A

Blue  
Fin



Uzaktan kumanda için algılayıcı göz kitini panelin köşesine kolaylıkla takabilirsiniz.

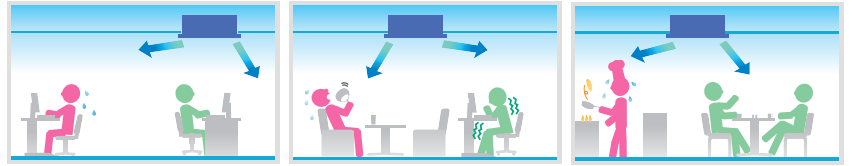
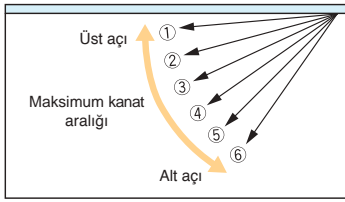
Standart: RCN-T-5BW-E2  
Opsiyonel: RC-E5



T-PSA-5BW-E

### Kanat Kontrol Sistemi

Kanat salınım aralığı kablolu uzaktan kumanda ile istenilen pozisyonda ayarlanabilir. Bu şekilde ortamın kolaylıkla konforlu olmasını sağlar.



### Bağımsız Kanat Kontrol Sistemi

Odanın sıcaklığına göre bağımsız kanat kontrol sistemi kullanılarak 4 yöne hava akışı kontrol edilebilir.

### Teknik Özellikler

Set İsmi			Birim	FDT71VNPVH	FDT100VNP1VH
İç Ünite				FDT71VH	FDT100VH
Dış Ünite				FDC71VNP	FDC100VNP
Güç Kaynağı				1 Phase 220-240V, 50Hz / 220V, 60Hz	
Kapasite Soğutma (Min~Max)			kW	7.1 (1.4 ~ 7.1)	10.0 (2.8 ~ 11.2)
Kapasite Isıtma (Min~Max)			kW	7.1 (1.0 ~ 7.1)	11.2 (2.5 ~ 12.5)
Enerji Tüketimi	Soğutma/Isıtma		kW	2.31 / 1.73	2.76 / 2.84
EER/COP	Ortalama			3.07 / 4.10	3.62 / 3.94
Çalışma Akımı			A	5	5
Maks. Akım				14.5	21.0
Ses Güç Seviyesi	İç Ünite	Soğutma/Isıtma	dB(A)	59 / 60	62 / 62
	Dış Ünite	Soğutma/Isıtma		67 / 67	70 / 70
Ses Basınç Seviyesi	İç Ünite	Soğutma (Y/O/D/ÇD)		46 / 34 / 31 / 26	47 / 39 / 36 / 30
		Isıtma (Y/O/D/ÇD)		46 / 34 / 31 / 26	47 / 39 / 36 / 30
	Dış Ünite	Soğutma/Isıtma		54 / 54	57 / 61
Hava Debisi	İç Ünite	Soğutma (Y/O/D/ÇD)		28 / 18 / 15 / 12	37 / 26 / 23 / 17
		Isıtma (Y/O/D/ÇD)	28 / 18 / 15 / 12	37 / 26 / 23 / 17	
	Dış Ünite	Soğutma/Isıtma	36 / 36	75 / 79	
Boyutlar	İç Ünite	Yükseklik X Genişlik X Derinlik	mm	Unit: 236 x 840 x 840 Panel: 35 x 950 x 950	Unit: 298 x 840 x 840 Panel: 35 x 950 x 950
	Dış Ünite			640 x 800 (+71) x 290	845 x 970 x 370
Net Ağırlık	İç Ünite		kg	26 (Ünite: 21, Standart Panel: 5)	30 (Ünite: 25, Standart Panel: 5)
	Dış Ünite			45	70
Bağlantı Boru Çapları	Sıvı/Gaz		ø mm	6.35 (1/4") / 12.7 (1/2")	9.52 (3/8") / 15.88 (5/8")
Maksimum Borulama Uzunluğu			m	Max.30	Max.30
Maksimum Kot Farkı	Dış Ünite Yüksek/Alçak		m	Max.20 / Max.20	Max.20 / Max.20
Dış Ortam Çalışma Sıcaklık Aralığı	Soğutma		°C	-15~46	-15~46
	Isıtma			-15~20	-15~20
Panel				T-PSA-5BW-E	
Hava Filtresi				Yıkanebilir Plastik Filtre x1	
Uzaktan Kumanda				Standart: RCN-T-5BW-E2 / Opsiyonel: RC-E5	

Veriler aşağıdaki koşullarda tespit edilmiştir. (ISO-T1) Soğutma: Oda sıcaklığı 27°C KT, 19°C YT ve dış ortam sıcaklığı 35°C KT. Isıtma: Oda sıcaklığı 20°C KT ve dış ortam sıcaklığı 7°C KT, 6°C YT Eko olmayan odadaki değeri ifade eder. Çalışma esnasında bu değerler ortam koşullarına bağlı olarak biraz daha yüksektir. Bir soğutma işlemi, dış mekan hava sıcaklığı -5°C veya daha düşükken yapıldığında, dış ünite doğal rüzgardan etkilenmeyeceği bir yere kurulmalıdır. Rüzgar estiği takdirde, düşük basınç azalacak ve kompresör frekansı artacaktır. Bu da kapasitenin düşmesine ve belki de ünitenin bozulmasına yol açacaktır. SEER - Mevsimsel Enerji Verimlilik Oranı, SCOP - Mevsimsel Performans Katsayısı.

# Salon Tipi

**INVERTER**
**R410A**
**Blue Fin**

Kablosuz Uzaktan Kumanda



RCN-KIT4-E2 / Opsiyonel

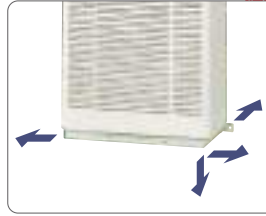
## Geniş ve Güçlü Hava Akımı

Geniş ve güçlü hava akımı, oldukça gelişmiş dış üniteniz ile birlikte yüksek verimlilik sağlayarak konforunuzu artırır.



## Kolay Taşıma ve Montaj İmkani

Boru tesisatı ve drenaj borusu bağlantısı 4 yönlü olarak seçilebilir ve seçim montaj çalışmasını daha etkin hale getirir. İnce tasarımı sayesinde (derinlik 320 mm) kolay taşınma ve montaj sağlar.



## Kolay Bakım

Isı eşanjörünün yüzeyi ön panel çıkarıldığında kolayca görülebilir. Bu sayede ısı eşanjörünü kolaylıkla temizlemek mümkündür.

## Teknik Özellikler

Hyper Inverter

Hyper Inverter

Micro Inverter

Standart Inverter

Set İsmi			FD71VNXVD1	FD125VNXVD	FD125VNAVD	FD71VNPVD1
İç Ünite	Birim		FD71VD1	FD125VD	FD125VD	FD71VD1
Dış Ünite			FDC71VNX	FDC125VNX	FDC125VNA	FDC71VNP
<b>Güç Kaynağı</b>			1 Phase 220-240V, 50Hz / 220V, 60Hz			
<b>Kapasite Soğutma (Min~Max)</b>	kW		7.1 (3.2 ~ 8.0)	12.5 (5.0 ~ 14.0)	12.5 (5.0 ~ 13.0)	7.1 (1.4 ~ 7.1)
<b>Kapasite Isıtma (Min~Max)</b>	kW		8.0 (3.6 ~ 9.0)	14.0 (4.0 ~ 17.0)	14.0 (4.0 ~ 16.0)	7.1 (1.0 ~ 7.1)
<b>Enerji Tüketimi</b>	Soğutma/Isıtma	kW	2.21 / 2.21	3.89 / 3.88	4.65 / 4.14	2.67 / 2.04
<b>EER/COP</b>	Ortalama		3.21 / 3.62	3.21 / 3.61	2.69 / 3.38	2.66 / 3.48
<b>Çalışma Akımı</b>		A	5	5	5	5
<b>Maks. Akım</b>			17	26	24	14.5
<b>Ses Güç Seviyesi</b>	İç Ünite	Soğutma/Isıtma	61 / 61	73 / 73	73 / 73	61 / 61
	Dış Ünite	Soğutma/Isıtma	66 / 66	70 / 70	71 / 71	67 / 67
<b>Ses Basınç Seviyesi</b>	İç Ünite	Soğutma (Y/O/D/ÇD)	42 / 39 / 35 / 33	54 / 50 / 48 / 44	54 / 50 / 48 / 44	42 / 39 / 35 / 33
		Isıtma (Y/O/D/ÇD)	42 / 39 / 35 / 33	54 / 50 / 48 / 44	54 / 50 / 48 / 44	42 / 39 / 35 / 33
	Dış Ünite	Soğutma/Isıtma	51 / 48	48 / 50	55 / 57	54 / 54
<b>Hava Debisi</b>	İç Ünite	Soğutma (Y/O/D/ÇD)	20 / 18 / 16 / 14	29 / 26 / 23 / 19	29 / 26 / 23 / 19	20 / 18 / 16 / 14
		Isıtma (Y/O/D/ÇD)	20 / 18 / 16 / 14	29 / 26 / 23 / 19	29 / 26 / 23 / 19	20 / 18 / 16 / 14
	Dış Ünite	Soğutma/Isıtma	60 / 50	100 / 100	75 / 73	36 / 36
<b>Boyutlar</b>	İç Ünite	Yükseklik X Genişlik X Derinlik	1,850 x 600 x 320		1,850 x 600 x 320	1,850 x 600 x 320
	Dış Ünite		750 x 880(+88) x 340	1,300 x 970 x 370	845 x 970 x 370	640 x 800 (+71) x 290
<b>Net Ağırlık</b>	İç Ünite		49	52	52	49
	Dış Ünite		60	105	80	45
<b>Bağlantı Boru Çapları</b>	Sıvı/Gaz	ø mm	9.52 (3/8") / 15.88 (5/8")		9.52 (3/8") / 15.88 (5/8")	6.35 (1/4") / 12.7 (1/2")
<b>Maksimum Borulama Uzunluğu</b>		m	Max.50	Max.100	Max.50	Max.23
<b>Maksimum Kot Farkı</b>	Dış Ünite Yüksek/Alçak	m	Max.30 / Max.15		Max.50 / Max.15	Max.20 / Max.20
<b>Dış Ortam Çalışma Sıcaklık Aralığı</b>	Soğutma	°C	-15~43		-15~50	-15~46
	Isıtma		-20~20		-20~20	-15~20
<b>Hava Filtresi</b>			Yıkanebilir Plastik Filtre x1			

Veriler aşağıdaki koşullarda tespit edilmiştir. (ISO-T1) Soğutma: Oda sıcaklığı 27°C KT, 19°C YT ve dış ortam sıcaklığı 35°C KT. Isıtma: Oda sıcaklığı 20°C KT ve dış ortam sıcaklığı 7°C KT, 6°C YT. Eko olmayan odadaki değeri ifade eder. Çalışma esnasında bu değerler ortam koşullarına bağlı olarak biraz daha yüksektir. Bir soğutma işlemi, dış mekan hava sıcaklığı -5°C veya daha düşükken yapıldığında, dış ünite doğal rüzgardan etkilenmeyeceği bir yere kurulmalıdır. Rüzgar estiği takdirde, düşük basınç azalacak ve kompresör frekansı artacaktır. Bu da kapasitenin düşmesine ve belki de ünitenin bozulmasına yol açacaktır.

## Kanal Tipi

Düşük Statik Basıncılı Model

Kablolu Uzaktan Kumanda

**Hyper Inverter**

R410A

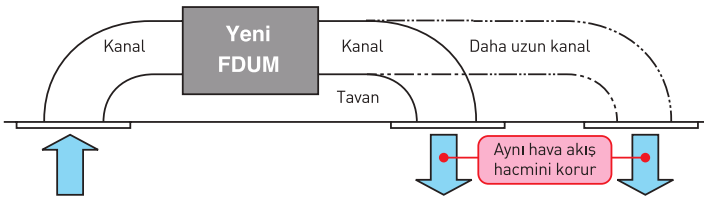
Blue Fin



RC-E5

H 350  
↓  
H 280

**İnce Dizayn**  
FDUM140VF modelinin yüksekliği yalnızca 280 mm'dir.



## Teknik Özellikler

Hyper Inverter

Micro Inverter

Set İsmi		Birim	FDUM140VSXVH	FDUM140VNAVH
İç Ünite			FDUM140VH	FDUM140VH
Dış Ünite			FDC140VSX	FDC140VNA
Güç Kaynağı			3 Phase 380-415V, 50Hz / 380V, 60Hz	1 Phase 220-240V, 50Hz / 220V, 60Hz
Kapasite Soğutma (Min~Max)		kW	14.0 (5.0 ~ 16.0)	13.6 (5.0 ~ 14.5)
Kapasite Isıtma (Min~Max)		kW	16.0 (4.0 ~ 20.0)	15.5 (4.0 ~ 16.5)
Enerji Tüketimi	Soğutma/Isıtma	kW	4.28 / 4.42	15.5 (4.0 ~ 16.5)
EER/COP	Ortalama		3.27 / 3.62	2.76 / 3.68
Çalışma Akımı		A	5	5
Maks. Akım			15	27
Ses Güç Seviyesi	İç Ünite	Soğutma/Isıtma	70 / 70	70 / 70
	Dış Ünite	Soğutma/Isıtma	72 / 72	73 / 73
Ses Basıncı Seviyesi	İç Ünite	Soğutma (Y/O/D/ÇD)	47 / 40 / 35 / 30	47 / 40 / 35 / 30
	Dış Ünite	Isıtma (Y/O/D/ÇD)	47 / 40 / 35 / 30	47 / 40 / 35 / 30
Hava Debisi	İç Ünite	Soğutma/Isıtma	49 / 52	57/59
	Dış Ünite	Soğutma (Y/O/D/ÇD)	48 / 35 / 28 / 22	48 / 35 / 28 / 22
Statik Basıncı	İç Ünite	Isıtma (Y/O/D/ÇD)	48 / 35 / 28 / 22	48 / 35 / 28 / 22
	Dış Ünite	Soğutma/Isıtma	100 / 100	75/73
Boyutlar	İç Ünite	Yükseklik X Genişlik X Derinlik	Standard: 60 Max: 100	Standard:60 Max:100
	Dış Ünite		280 x 1,370 x 740	280 x 1,370 x 740
Net Ağırlık	İç Ünite		1,300 x 970 x 370	845 x 970 x 370
	Dış Ünite		54	54
Bağlanış Boru Çapları	İç Ünite	Sıvı/Gaz	9.52 (3/8") / 15.88 (5/8")	9.52(3/8") / 15.88(5/8")
	Dış Ünite		105	80
Maksimum Borulama Uzunluğu		m	Max.100	Max.50
Maksimum Kot Farkı	Dış Ünite Yüksek/Alçak	m	Max. 30 / Max. 15	Max.50 / Max.15
Dış Ortam Çalışma Sıcaklık Aralığı	Soğutma	°C	-15~43	-15~50
	Isıtma		-20~20	-20~20
Uzaktan Kumanda			Standart: RC-E5 / Opsiyonel: RCN-KIT4-E2	Standart:RC-E5 / Opsiyonel:RCN-KIT4-E2

Veriler aşağıdaki koşullarda tespit edilmiştir. (ISO-T1) Soğutma: Oda sıcaklığı 27 °C KT, 19 °C YT ve dış ortam sıcaklığı 35 °C KT. Isıtma: Oda sıcaklığı 20 °C KT ve dış ortam sıcaklığı 7 °C KT, 6 °C YT. Eko olmayan odadaki değeri ifade eder. Çalışma esnasında bu değerler ortam koşullarına bağlı olarak biraz daha yüksektir. Bir soğutma işlemi, dış mekan hava sıcaklığı -5 °C veya daha düşükken yapıldığında, dış ünite doğal rüzgardan etkilenmeyeceği bir yere kurulmalıdır. Rüzgar estiği takdirde, düşük basınç azalacak ve kompresör frekansı artacaktır. Bu da kapasitenin düşmesine ve belki de ünitenin bozulmasına yol açacaktır. İç ünite statik basıncı uzaktan kumanda ayarına göre değişebilir. Fabrika ayarı standart değeridir. Maksimum iç ünite statik basıncı ise "yüksek statik basınç" ayarıdır.

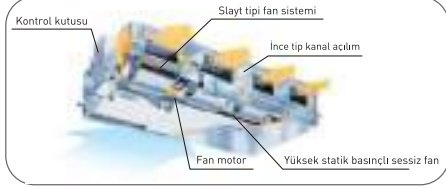
# Kanal Tipi

Yüksek Statik Basıncılı Model

## Micro Inverter

R410A

Blue Fin



Kablolu Uzaktan Kumanda



RC-E5



### Yüksek Basınç Uyumluluğu

Statik basınç 200 Pa'lara kadar mümkün olabilir.

Kusursuz hava akımı dağılımı bu şekilde mümkün olabilmektedir.



### Teknik Özellikler

Set İsmi			Birim	FDU200VSAVG	FDU250VSAVG	
İç Ünite				FDU200VG	FDU250VG	
Dış Ünite				FDC200VSA	FDC250VSA	
Güç Kaynağı				3 Phase 380-415V, 50Hz / 380V, 60Hz		
Kapasite Soğutma (Min~Max)			kW	19.0 (5.2 ~ 22.4)	24.0 (6.9 ~ 28.0)	
Kapasite Isıtma (Min~Max)			kW	22.4 (3.3 ~ 25.0)	27.0 (5.5 ~ 31.5)	
Enerji Tüketimi	Soğutma/Isıtma		kW	6.15 / 6.03	7.98 / 7.20	
EER/COP	Ortalama			3.09 / 3.71	3.01 / 3.75	
Çalışma Akımı			A	5	5	
Maks. Akım				25	27	
Ses Güç Seviyesi	İç Ünite	Soğutma/Isıtma	dB(A)	75 / 75	75 / 75	
	Dış Ünite	Soğutma/Isıtma		72 / 74	73 / 75	
Ses Basınç Seviyesi	İç Ünite	Soğutma (Y/O/D/ÇD)		52 / 50 / 47 / 45	52 / 50 / 47 / 45	
	Dış Ünite	Isıtma (Y/O/D/ÇD)		52 / 50 / 47 / 45	52 / 50 / 47 / 45	
Hava Debisi	İç Ünite	Soğutma (Y/O/D/ÇD)	m <sup>3</sup> /min	80 / 72 / 64 / 56	80 / 72 / 64 / 56	
	Dış Ünite	Isıtma (Y/O/D/ÇD)		80 / 72 / 64 / 56	80 / 72 / 64 / 56	
Statik Basınç				Pa	Standart: 72, Max: 200	
					379 x 1,600 x 893	
Boyutlar	İç Ünite	Yükseklik X Genişlik X Derinlik	mm	1,300 x 970 x 370		
	Dış Ünite			1,505 x 970 x 370		
Net Ağırlık	İç Ünite		kg	89		
	Dış Ünite			115		
Bağlantı Boru Çapları	Sıvı/Gaz		ø mm	9.52 (3/8") / 25.4 (1")	12.7 (1/2") / 25.4 (1")	
Maksimum Borulama Uzunluğu			m	Max.70		
Maksimum Kot Farkı	Dış Ünite Yüksek/Alçak		m	Max.30 / Max.15		
Dış Ortam Çalışma Sıcaklık Aralığı	Soğutma		°C	-15~50		
	Isıtma			-15~20		
Uzaktan Kumanda				Standart: RC-E5 / Opsiyonel: RCN-KIT4-E2		

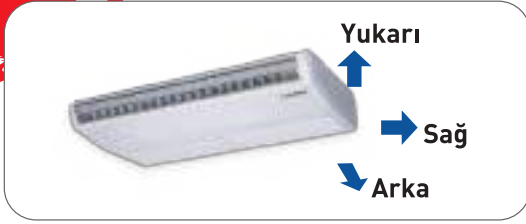
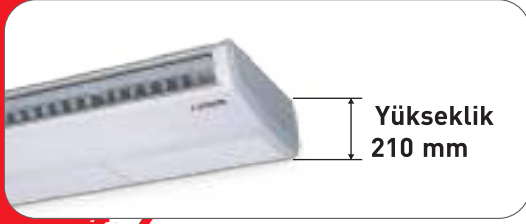
Veriler aşağıdaki koşullarda tespit edilmiştir. (ISO-T1) Soğutma: Oda sıcaklığı 27 °C KT, 19 °C YT ve dış ortam sıcaklığı 35 °C KT. Isıtma: Oda sıcaklığı 20 °C KT ve dış ortam sıcaklığı 7 °C KT, 6 °C YT Eko olmayan odadaki değeri ifade eder. Çalışma esnasında bu değerler ortam koşullarına bağlı olarak biraz daha yüksektir. Bir soğutma işlemi, dış mekan hava sıcaklığı -5 °C veya daha düşükken yapıldığında, dış ünite doğal rüzgardan etkilenmeyeceği bir yere kurulmalıdır. Rüzgar estiği takdirde, düşük basınç azalacak ve kompresör frekansı artacaktır. Bu da kapasitenin düşmesine ve belki de ünitenin bozulmasına yol açacaktır. İç ünite statik basıncı uzaktan kumanda ayarına göre değişebilir. Fabrika ayarı standart değeridir. Maksimum iç ünite statik basıncı ise "yüksek statik basınç" ayarıdır.

## Tavan Tipi

## Micro Inverter



Kablosuz Uzaktan Kumanda  
RCN-E-E3



### Kompakt ve Modern Tasarım

Tüm modeller tavana kompakt bir şekilde uygun dizayn edilmiştir. (Yükseklik-210 mm veya 250 mm). Sade ve modern tasarımı sayesinde yuvarlak kenarları rahat bir ortam için yer sağlar.

### Geliştirilmiş Montaj Kolaylığı

Ünitenin bağlantı borusu arka, sağ ve yukarı olarak üç yönde ayarlanabilir. Drenaj borusu sol ve sağ olarak iki yönde ayarlanabilir. Bu da çeşitli montaj koşulları için esnek borulama imkanı sağlar. Ünitenin bakımı yalnızca alttan yapılabilir.

## Teknik Özellikler

Set İsmi			Birim	FDE125VNAVH
İç Ünite				FDE125VH
Dış Ünite				FDC125VNA
Güç Kaynağı				1 Phase 220-240V, 50Hz / 220V, 60Hz
Kapasite Soğutma (Min~Max)			kW	12.5 (5.0 ~ 14.0)
Kapasite Isıtma (Min~Max)			kW	14.0 (4.0 ~ 16.0)
Enerji Tüketimi	Soğutma/Isıtma		kW	4.45 / 3.74
EER/COP	Ortalama			2.81 / 3.74
Çalışma Akımı			A	5
Maks. Akım				24
Ses Güç Seviyesi	İç Ünite	Soğutma/Isıtma	dB(A)	64 / 64
	Dış Ünite	Soğutma/Isıtma		71 / 71
Ses Basınç Seviyesi	İç Ünite	Soğutma (Y/O/D/ÇD)	m3/min	48 / 45 / 40 / 35
	Dış Ünite	Isıtma (Y/O/D/ÇD)		48 / 45 / 40 / 35
Hava Debisi	İç Ünite	Soğutma (Y/O/D/ÇD)	32 / 29 / 23 / 17	
		Isıtma (Y/O/D/ÇD)	32 / 29 / 23 / 17	
	Dış Ünite	Soğutma/Isıtma	75 / 73	
Boyutlar	İç Ünite	Yükseklik X Genişlik X Derinlik	mm	250 x 1,620 x 690
	Dış Ünite			845 x 970 x 370
Net Ağırlık	İç Ünite		kg	43
	Dış Ünite			80
Bağlantı Boru Çapları	Sıvı/Gaz		ø mm	9.52 (3/8") / 15.88 (5/8")
Maksimum Borulama Uzunluğu			m	Max.50
Maksimum Kot Farkı	Dış Ünite Yüksek/Alçak		m	Max.50 / Max.15
Dış Ortam Çalışma Sıcaklık Aralığı	Soğutma		°C	-15~50
	Isıtma			-20~20
Hava Filtresi				Yıkanebilir Plastik Filtre x2
Uzaktan Kumanda				Standart: RCN-E-E3 / Opsiyonel: RC-E5

Veriler aşağıdaki koşullarda tespit edilmiştir. (ISO-T1) Soğutma: Oda sıcaklığı 27°C KT, 19°C YT ve dış ortam sıcaklığı 35°C KT. Isıtma: Oda sıcaklığı 20°C KT ve dış ortam sıcaklığı 7°C KT, 6°C YT. Eko olmayan odadaki değeri ifade eder. Çalışma esnasında bu değerler ortam koşullarına bağlı olarak biraz daha yüksektir. Bir soğutma işlemi, dış mekan hava sıcaklığı -5°C veya daha düşükken yapıldığında, dış ünite doğal rüzgardan etkilenmeyeceği bir yere kurulmalıdır. Rüzgar estiği takdirde, düşük basınç azalacak ve kompresör frekansı artacaktır. Bu da kapasitenin düşmesine ve belki de ünitenin bozulmasına yol açacaktır. SEER - Mevsimsel Enerji Verimlilik Oranı, SCOP - Mevsimsel Performans Katsayısı.

iklimsa.com | 0850 222 55 46

**37** YIL | **DÜNYA**  
MARKALARI | **500** FAZLA SATIŞ  
VE SERVİS AĞI

#### Genel Müdürlük

Teknosa İç ve Dış Tic. A.Ş.  
Carrefoursa Plaza Cevizli Mah. Tugay Yolu Cad. No:67 Blok B  
34846 Maltepe - İstanbul

#### İstanbul Bölge Müdürlüğü

Carrefoursa Plaza Cevizli Mah.  
Tugay Yolu Cad. No:67 Blok B  
34846 Maltepe - İstanbul  
Tel : 0(216) 468 36 99  
Faks: 0(216) 478 51 57

#### Adana Bölge Müdürlüğü

Çınarlı Mah. Atatürk Cad.  
No: 1 Sabancı İş Merkezi  
Kat: 8 01120 Seyhan / Adana  
Tel : 0(322) 363 68 10-12  
Faks: 0(322) 363 68 13

#### Ankara Bölge Müdürlüğü

Maidan Plaza, Mustafa Kemal  
Mah. 2118. Cad. No: 4  
A Blok D: 23 Kat: 3 06510  
Çankaya / Ankara  
Tel : 0(312) 231 78 71-72  
0(312) 232 18 23-24  
Faks: 0(312) 231 50 62

#### Antalya Bölge Müdürlüğü

Doğu Yaka Mah. Termessos  
Bul. Time Plaza 2 İş Merkezi  
No: 29 Kat: 6 D: 26 07300  
Muratpaşa / Antalya  
Tel : 0(242) 324 55 77  
Faks: 0(242) 324 50 55

#### İzmir Bölge Müdürlüğü

Çiçek Plaza Fatih Cad.  
Çınar Mah. 5503 Sok.  
No: 1/23 Kat: 3 Ofis No: 303  
35090 Bornova / İzmir  
Tel : 0(232) 445 52 25  
Faks: 0(232) 445 52 17

#### Satış Sonrası Hizmetler Müdürlüğü

Teknosa Lojistik Merkezi  
Barış Mahallesi 1804. Sokak  
No: 5 41400 Gebze / Kocaeli  
Tel : 0(262) 679 29 29



Sürekli ürün geliştirme politikamızın bir sonucu olarak, tüm teknik özelliklerde haber vermeksizin değişiklik yapma hakkımız saklıdır.

**Baskı Tarihi: Haziran 2022**